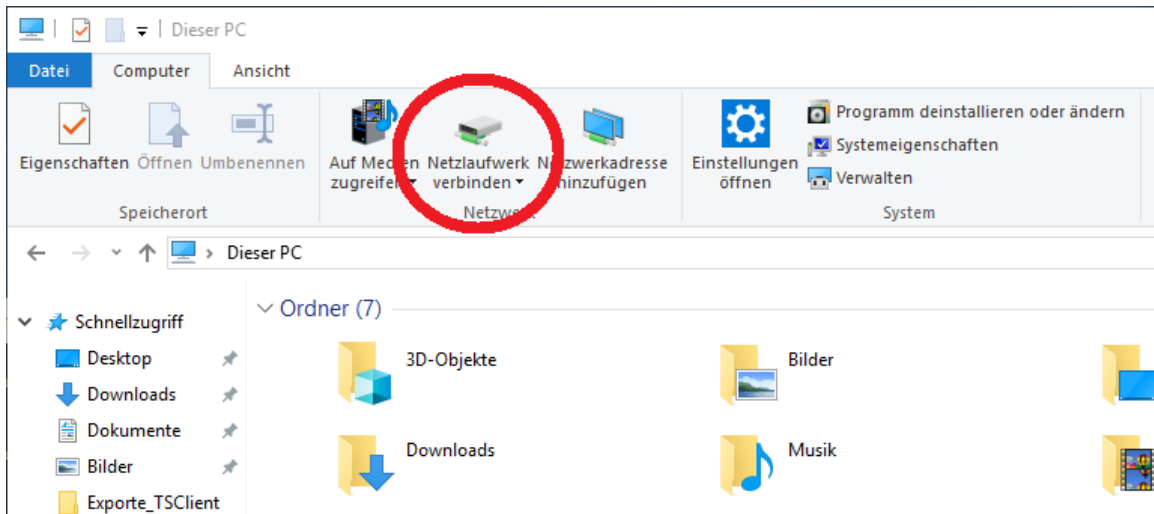


zurück

Persönliches Laufwerk anbinden:

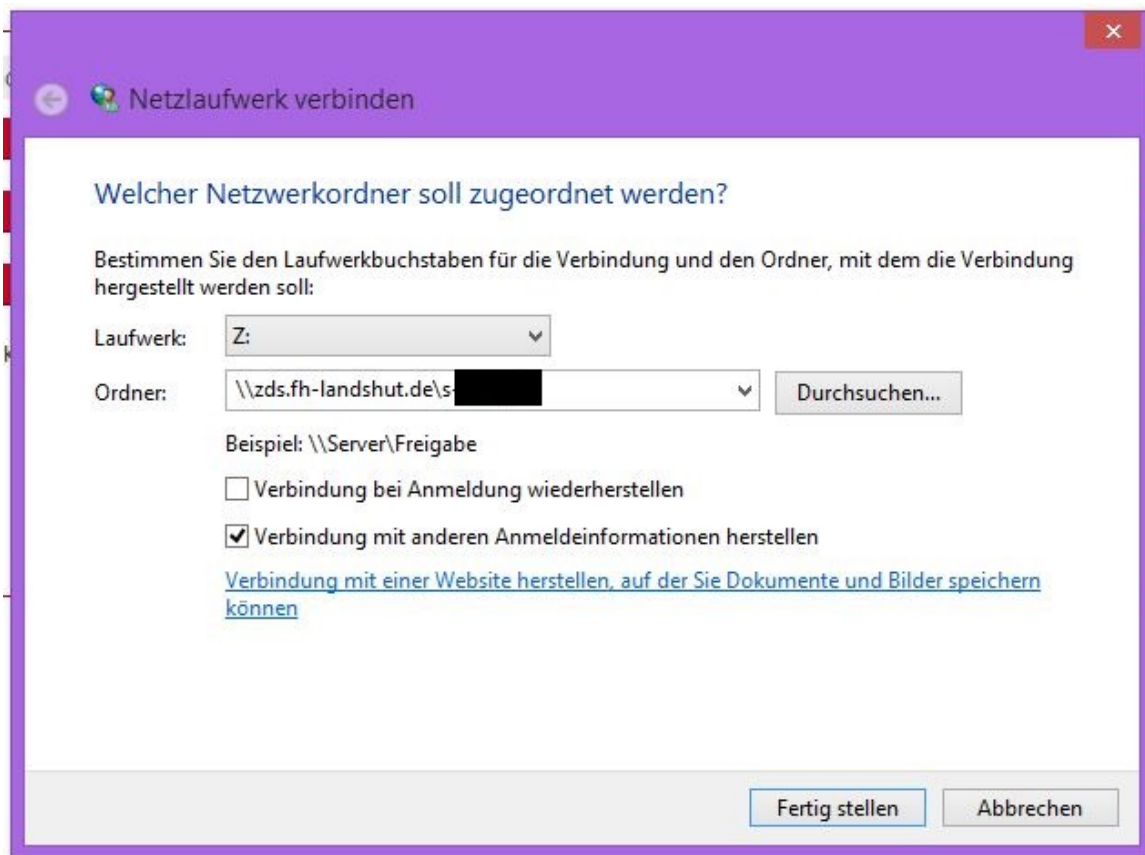
Dazu gehen Sie unter Windows folgendermaßen vor:

1. Windows Explorer öffnen (Windows-Taste + E):
2. Unter Windows 10: „Start → Computer → Netzlaufwerk verbinden“ wählen.

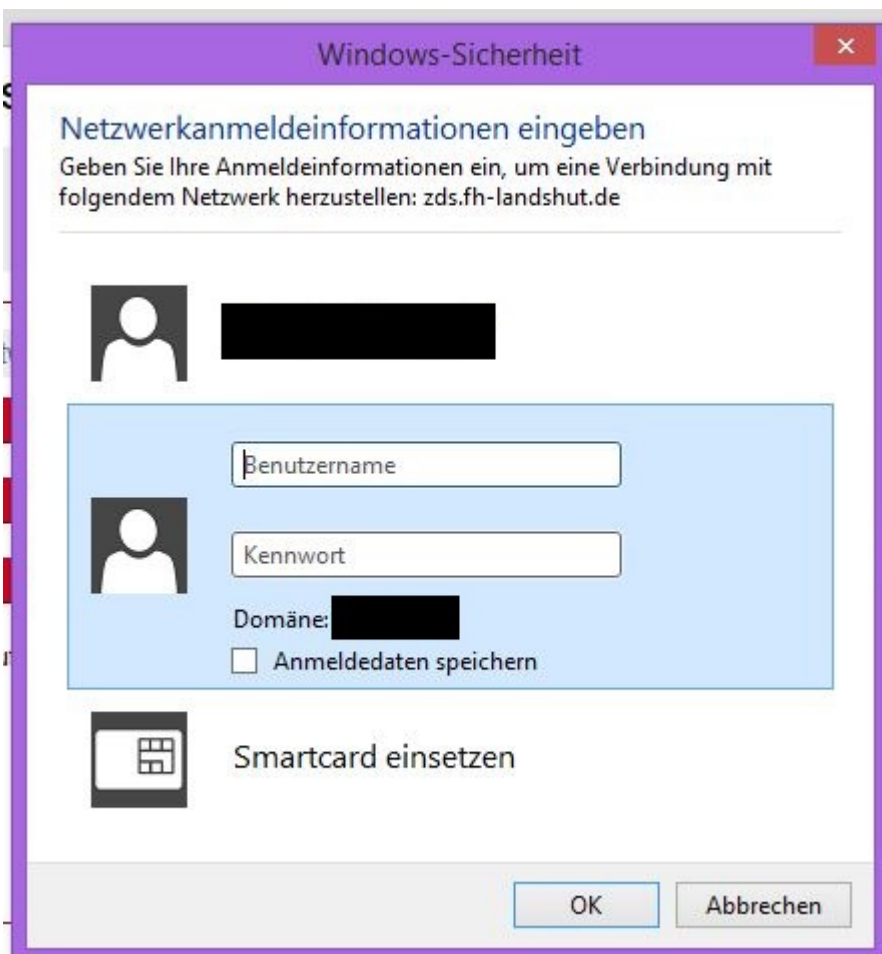


(Unter Windows 8: Rechtsklick auf Netzwerk → Netzlaufwerk verbinden)

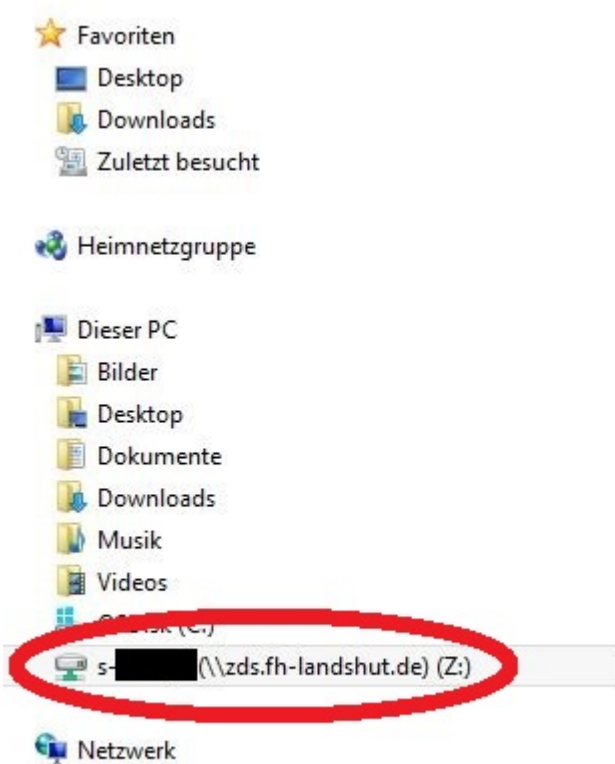
1. Als Ordner geben Sie „\\zds.fh-landshut.de\benutzername“ ein und Klicken Sie auf „Verbindung mit anderen Anmeldeinformationen herstellen“



1. Eingabe der Hochschul Account Daten (Benutzername + Passwort):



1. „Fertig stellen“ bindet Ihr persönliches Laufwerk an:



English Version: Personal Network Folder

[Hochschule Landshut] FAQ der Service IT