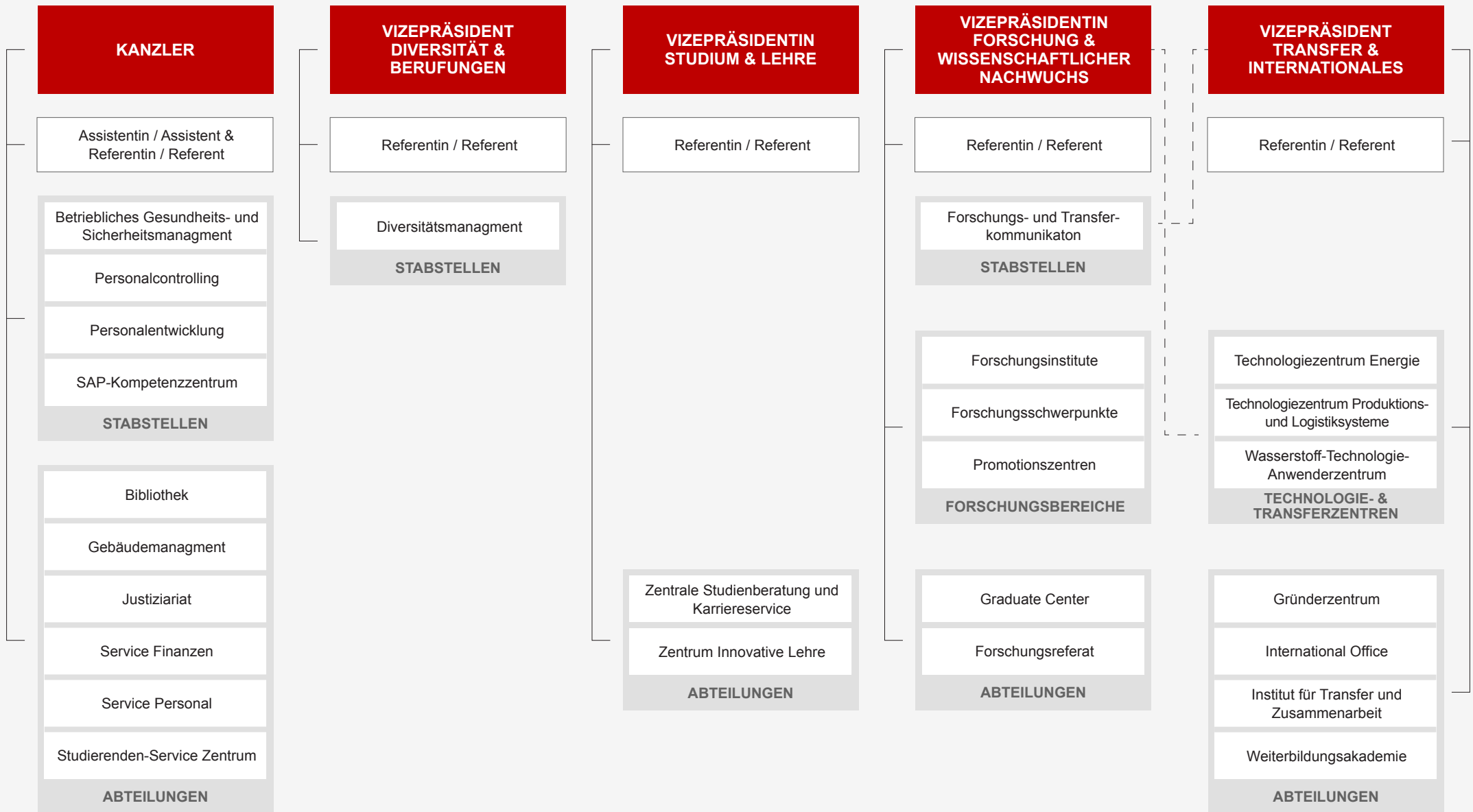




ORGANIGRAMM HOCHSCHULE LANDSHUT

STAND: 05/2026



ORGANIGRAMM HOCHSCHULE LANDSHUT

GREMIEN DER HOCHSCHULE LANDSHUT

Hochschulleitung
Erweiterte Hochschulleitung
Senat
Hochschulrat
Kuratorium
Personalrat
Studierendenvertretung
Studentisches Parlament
Studentischer Rat
Fachschaftsvertretungen

KOMMISSIONEN, ARBEITSGRUPPEN & SACHVERSTÄNDIGENGREMIEN

Dekane / Dekaninnen-Runde
Deputatskommission
Forschung- und Transfergremium
Ständige Kommission Machtverhältnisse, Diskriminierung und Schutz (KOMPASS)
Kommission zur Untersuchung von Vorwürfen wissenschaftlichen Fehlverhaltens
Lenkungskreis Internationales
Lenkungskreis Verwaltung
Prüfungsausschuss
Studiendekane / Studiendekaninnen-Runde
Zentrale Studienzuschkusskommission

BEAUFTRAGTE DER HOCHSCHULE

Antisemitismusbeauftragte/-er
Arbeitsschutzbeauftragte/-er – Fachkraft für Arbeitssicherheit
Beauftragte/-er für die Belange von Studierenden mit Behinderungen und chronischen Erkrankungen
Beauftragte/-er der Hochschulleitung für Life Cycle Management für Studierende im In- und Ausland
Beauftragte/-er für die Gleichstellung von Frauen in Wissenschaft und Kunst
Brandschutzbeauftragte/-er
Compliancebeauftragte/-er
Datenschutzbeauftragte/-er
Didaktikmentor/-in
Energiemanagementbeauftragte/-er
Gleichstellungsbeauftragte/-er für wissenschaftstützendes Personal
Hochschulweite Beauftragte/-er für Schutz vor Diskriminierung und (sexualisierter) Gewalt
Ombudsperson für gute wissenschaftliche Praxis
Strahlenschutzbeauftragte/-er
Schwerbehindertenvertretung
IT-Sicherheitsbeauftragte/-er
Wissenschaftliche Leitung des Bereiches Service IT (Chief Information Officer; CIO)
Wissenschaftliche Leitung der IT-Sicherheit