



HINWEISE UND INFORMATIONEN ZUM PRAXISSEMESTER

Prof. Dr. Markus Jakob

Praktikumsbeauftragter



- PRAXISSEMSTER – WAS HEIßT DAS?

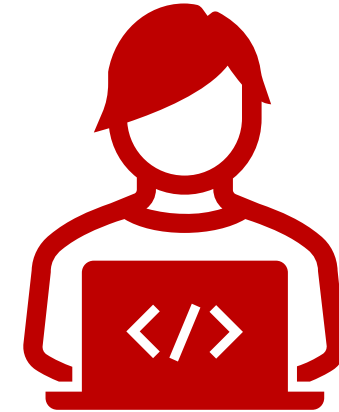
- ABLAUF

- SONSTIGES

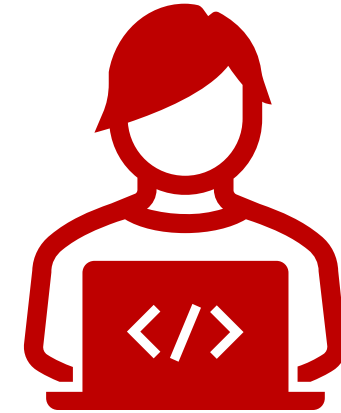
- NÜTZLICHE ANLAUFSTELLEN

PRAKTISCHES STUDIENSEMESTER

- **FÜNFTES SEMESTER**
- **EIGENSTÄNDIGE BEWERBUNG**
- **STUDIENGANGSRELEVANTE TÄTIGKEIT**
- **DAUER: 80 ARBEITSTAGE**
 - > 80 Tage → **Mindestlohngesetz** schlägt zu
 - > 26 Wochen → **Sozialversicherung**
- **BEGINN / ENDE WERDEN VON BETRIEB / STUDIERENDEM FESTGELEGT**
- **FAQ AUF DER WEBSEITE**



PRAKTISCHES STUDIENSEMESTER



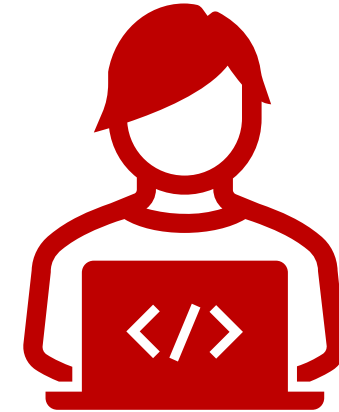
▪ VORAUSSETZUNGEN

- Studienstart bis WiSe 2021/2022:
 - **Alle Prüfungen** des ersten Studienabschnitts (1. und 2. Semester) **bestanden**
- Studienstart ab WiSe 2022/2023:
 - **Grundlagen- und Orientierungsprüfungen bestanden**
 - **und** insgesamt mindestens 70 ECTS-Punkte (ohne Studium Generale)
- **ACHTUNG:** Nachträgliche Anerkennung von Tätigkeit, wenn später Voraussetzungen erfüllt, sind nicht möglich!
- „**KANN ICH DAS PRAXISSEMESTER AUCH SPÄTER MACHEN?**“
 - Prinzipiell ja, aber **nicht empfohlen**
 - Auf **Fristen** achten!

ART DER TÄTIGKEIT

DIE TÄTIGKEIT

- Bezug zu **Studiengang** bzw. **Informatik**
- Entsprechend dem **Berufsbild**
- Möglichst **selbstständig** (unter **Betreuung**)
- „Muss ich **programmieren**?“
 - Es kommt drauf an
 - Empfehlung: **Ja**
 - ... besonders bei **Kerninformatikern**





ABLAUF



1. RECHERCHE



2. BEWERBUNG

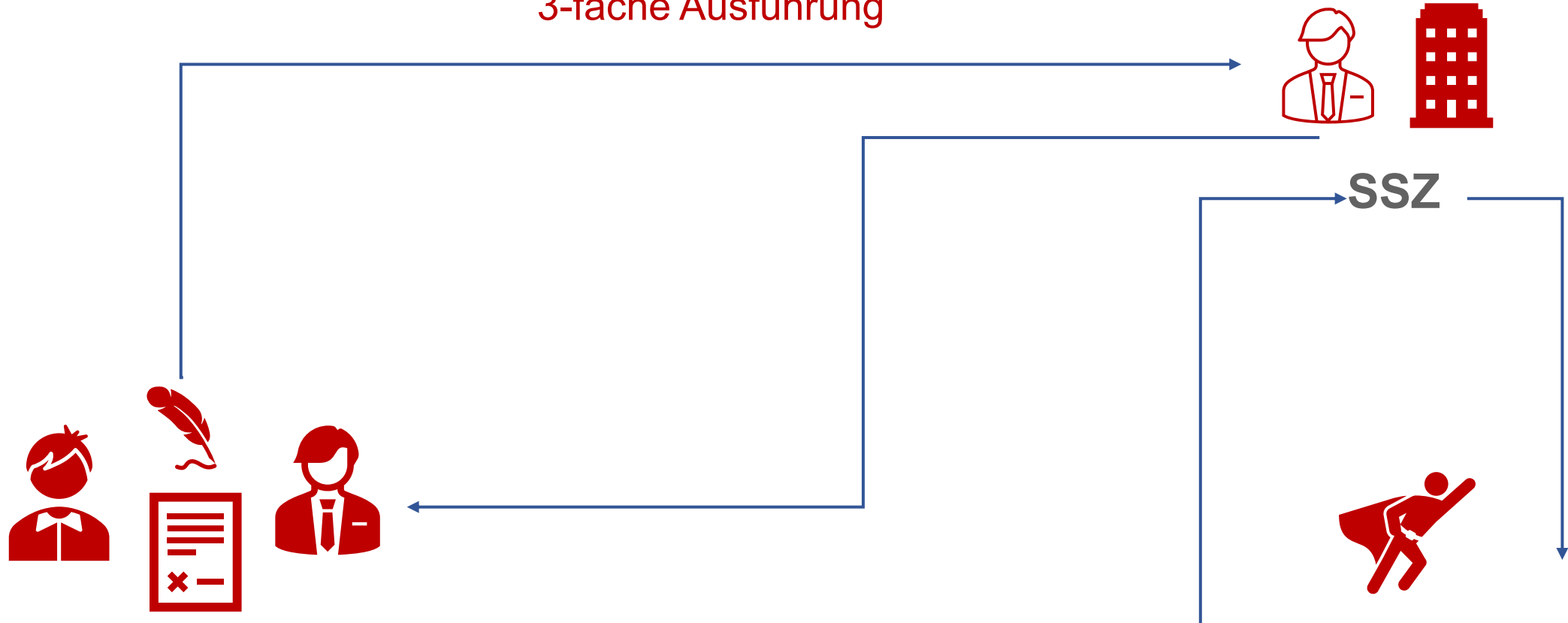


3. VERTRAG



ABLAUF

3-fache Ausführung



SSZ

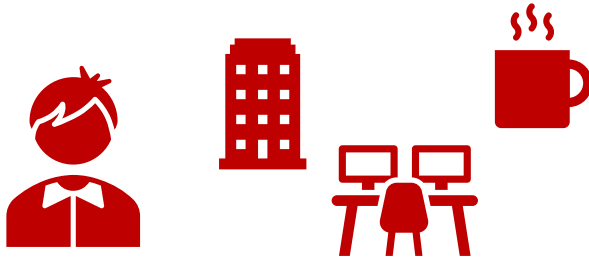


Praktikumsbeauftragter

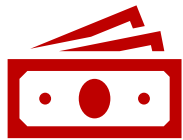
3. VERTRAG

--> Mustervertrag (Deutsch)

ABLAUF



4. PRAKTIKUM



Vergütung

- Keine Ober- / Untergrenze
- Vereinbarungssache



Praxisseminar

- Vortrag
- Später im Wintersemester
- IB510, AIF591, WIF591, KI520, DVM591

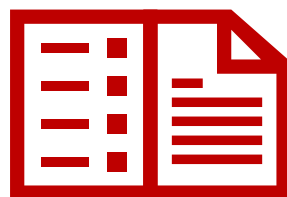


Praxisergänzende Veranstaltungen (bspw.)

- Freitags
- Projektmanagement (IB540)
- IT-Recht (IB530)



ABLAUF



Praktikumsbericht

- ca. 15 Seiten
- Abgabe i. d. R. mit Praxisseminar-Vortrag
- bestanden / nicht bestanden

Bescheinigungen



Arbeitszeugnis



spätestens vier Wochen
nach Ende



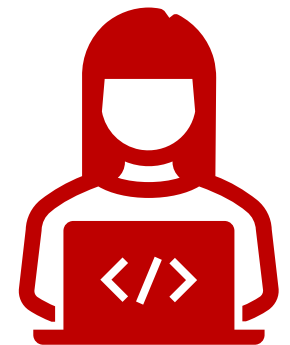
SSZ



SONSTIGES - ANERKENNUNG

WERKSTUDENTENTÄTIGKEIT \neq PRAKTISCHES STUDIENSEMESTER

- Werkstudententätigkeit i. d. R. nicht als Praxissemester anrechenbar
- Praktikumsvertrag ist zwingend notwendig
- Anerkennung von facheinschlägiger Tätigkeit (z.B. vor Studium)
 - Mit Ausbildung: Mindestens 1 Jahr Vollzeit nach Ausbildungsende
 - Ohne Ausbildung: Mindestens 2 Jahre Vollzeit
- Prozess
 - Antrag an die Prüfungskommission (nicht Praktikumsbeauftragter!)
 - Entscheidet über Facheinschlägigkeit



SONSTIGES - AUSLANDSPRAKTIKUM

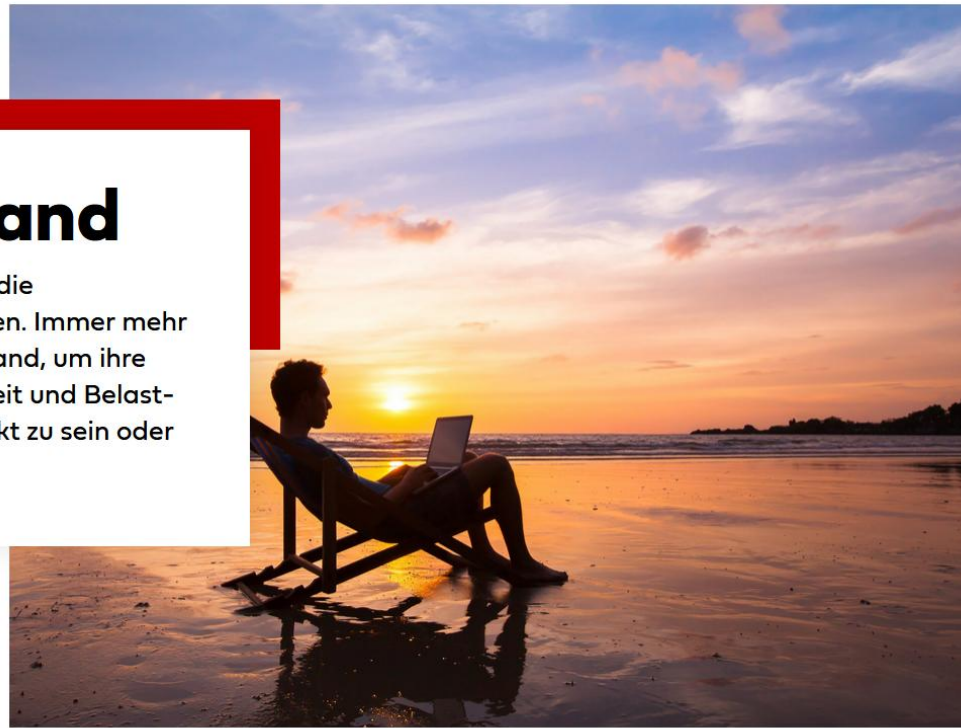


Praktikum im **Ausland**

- Eine **bereichernde Erfahrung**
- ... um die man sich aber **selber kümmern** muss
- **Trotzdem**
 - Praktikumsbericht
 - Praxisseminar mit Vortrag
- Praxisergänzende Vertiefungsfächer **können erlassen** werden

Praktikum im Ausland

Neben einem Studium im Ausland, haben Sie auch die Möglichkeit, ein Praktikum im Ausland zu absolvieren. Immer mehr Studierende wählen einen Praktikumsplatz im Ausland, um ihre interkulturellen Kompetenzen sowie Eigenständigkeit und Belastbarkeit zu stärken und damit fit für den Arbeitsmarkt zu sein oder



CHECKLISTE: So planen Sie Ihr Praktikum im Ausland

SCHRITTE	WAS? WIE? WO?	LINKS	erledigt
1 	Online -Recherche Sie informieren sich allgemein zum Thema „Auslandspraktikum“ im Internet und über unsere Webseite → Welche Länder interessieren mich (eigenes Sprachniveau)? → Welche potenziellen Unternehmen gibt es dort, die meine Fachrichtung abdecken?	Homepage International Office: Auslandspraktikum	<input type="checkbox"/>
2 	Beratungstermin Sie vereinbaren online einen Beratungstermin im International Office → Suche nach Praktikumsplatz? → Bewerbung? → Finanzielle Fördermöglichkeiten? → Visum etc.?	Online-Anmeldung zum Beratungstermin im IO: Online Beratungstermin International Office	<input type="checkbox"/>
3 	Bewerbungsprozess Sie starten den Bewerbungsprozess: → Firmen kontaktieren → Bewerbungsunterlagen versenden → Vorstellungsgespräche	Ausgewählte Stellenportale für Auslandspraktika: Bewerbungsprozess	<input type="checkbox"/>
4 	Förderantrag Sie haben verschiedene Möglichkeiten der finanziellen Förderung → Frist für das WS: 15.06. → Frist für das SS: 15.01. Falls Sie eine Förderung in Anspruch nehmen, ist am Praktikumsende einen Erfahrungsbericht ans IO zu übermitteln	Übersicht finanzielle Fördermöglichkeiten: Finanzielle Förderung Die Bewerbung für alle Förderungen erfolgt über Mobility Online	<input type="checkbox"/>
5 	Praktikumsbeauftragte Nach der Praktikumszusage müssen Sie die Genehmigung des / der Praktikumsbeauftragten Ihrer Fakultät einholen	Übersicht Praktikumsbeauftragte: Praktikumsbeauftragte	<input type="checkbox"/>
6 	Praktikumsvertrag Geben Sie den Praktikumsvertrag im Studierenden Service Zentrum ab und laden den vollständig unterschriebenen Vertrag in Mobility Online hoch.	Mobility Online: Mobility Online Bei Fragen dazu, E-Mail an: outgoing@haw-landshut.de	<input type="checkbox"/>
7 	Diverses Organisieren Sie Visum, Versicherung, Unterkunft, Anreise etc.	Reise-App des Auswärtigen Amts: Reise-App	<input type="checkbox"/>

International Office

Maria Mehlhaff

Leitung International Office

☎ +49 (0)871 506 156

✉ international_office@haw-landshut.de

ZUM PROFIL

Andrea Kilb

Koordinatorin Erasmus / Outgoing Studierende

☎ +49 (0) 871 506 144

✉ outgoing@haw-landshut.de

ZUM PROFIL

Kristin Rochelmeyer

Koordinatorin Gastdozenten / Studierendenmobilität

☎ +49 (0) 871 506 530

✉ incoming@haw-landshut.de

ZUM PROFIL

- „Ist eine komplette / anteilige Befreiung möglich?“
 - Nur bei facheinschlägigen Tätigkeiten
 - Berufsausbildung alleine reicht nicht (siehe oben)
 - --> Antrag auf Anerkennung vom praktischen Studiensemester
 - Entscheidung durch Prüfungskommission

- „Ich habe eine eigene Firma in der ich mein Praktikum machen will.“
 - Bitte **nicht**
 - **Außerdem**: praktische Erfahrung in anderem **Umfeld** sehr wichtig!



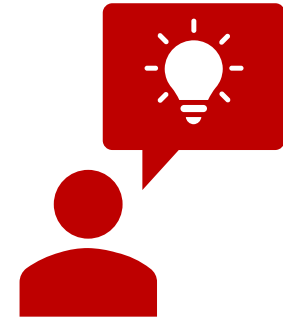
FAQ

- „Ich hab da eine tolle/ungewöhnliche/. . . Idee!“
 - Immer **vorher absprechen**
 - Mit **Praktikumsbeauftragten** und Vorsitzenden der **Prüfungskommission**
- „Ich habe da noch eine Frage!“
 - --> FAQs
 - **SPOs / Modulhandbücher auf der Webseite**
 - **APO / RaPO**
 - markus.jakob@haw-landshut.de



NÜTZLICHE ANLAUFSTELLEN

- --> Studentische Karrierebörse
 - Direkter Kontakt mit Firmen
 - Gut, um einen ersten guten Eindruck zu bekommen / hinterlassen
- Für Start-Up-Interessierte
 - --> Gründerzentrum der HAW
 - --> Gründerzentrum Landshut
 - --> LINKWORK - Zentrum digitaler Ideen



FRAGEN?

Download dieser Präsentation:

--> <https://if-portal.haw-landshut.de/public/auer/PraxissemesterInfoveranstaltung.pdf>