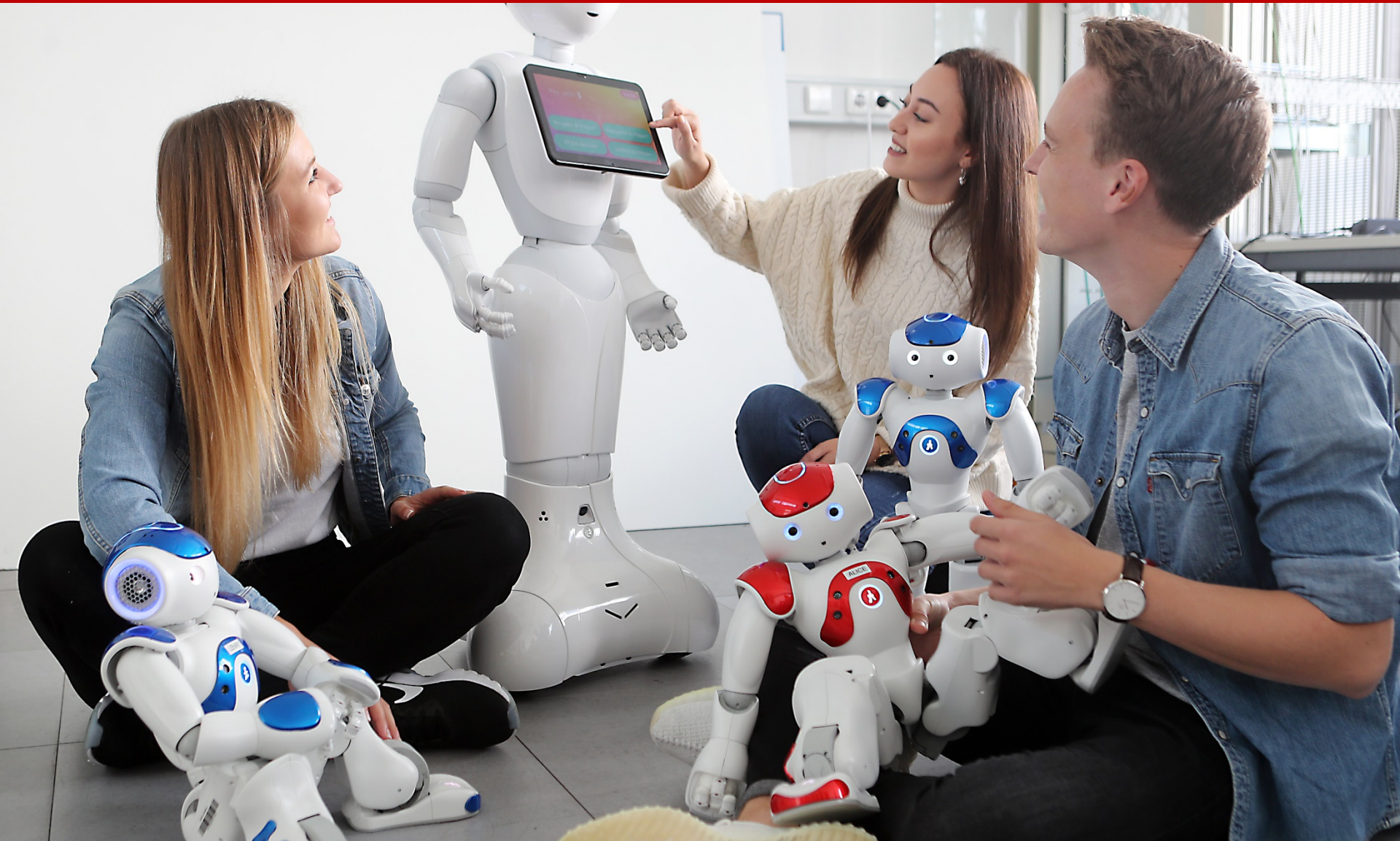


# Vorstellung des Studiengangs Bachelor Künstliche Intelligenz



- Künstliche Intelligenz (KI) ist eine *Schlüsseltechnologie* mit weitreichenden Auswirkungen auf unsere Gesellschaft
- Expertinnen und Experten ausbilden, die die Stärken, Schwächen und das Potential von künstlicher Intelligenz verstehen und dieses Wissen in unsere Gesellschaft tragen
- das stärkt die Region und macht sie wettbewerbsfähiger

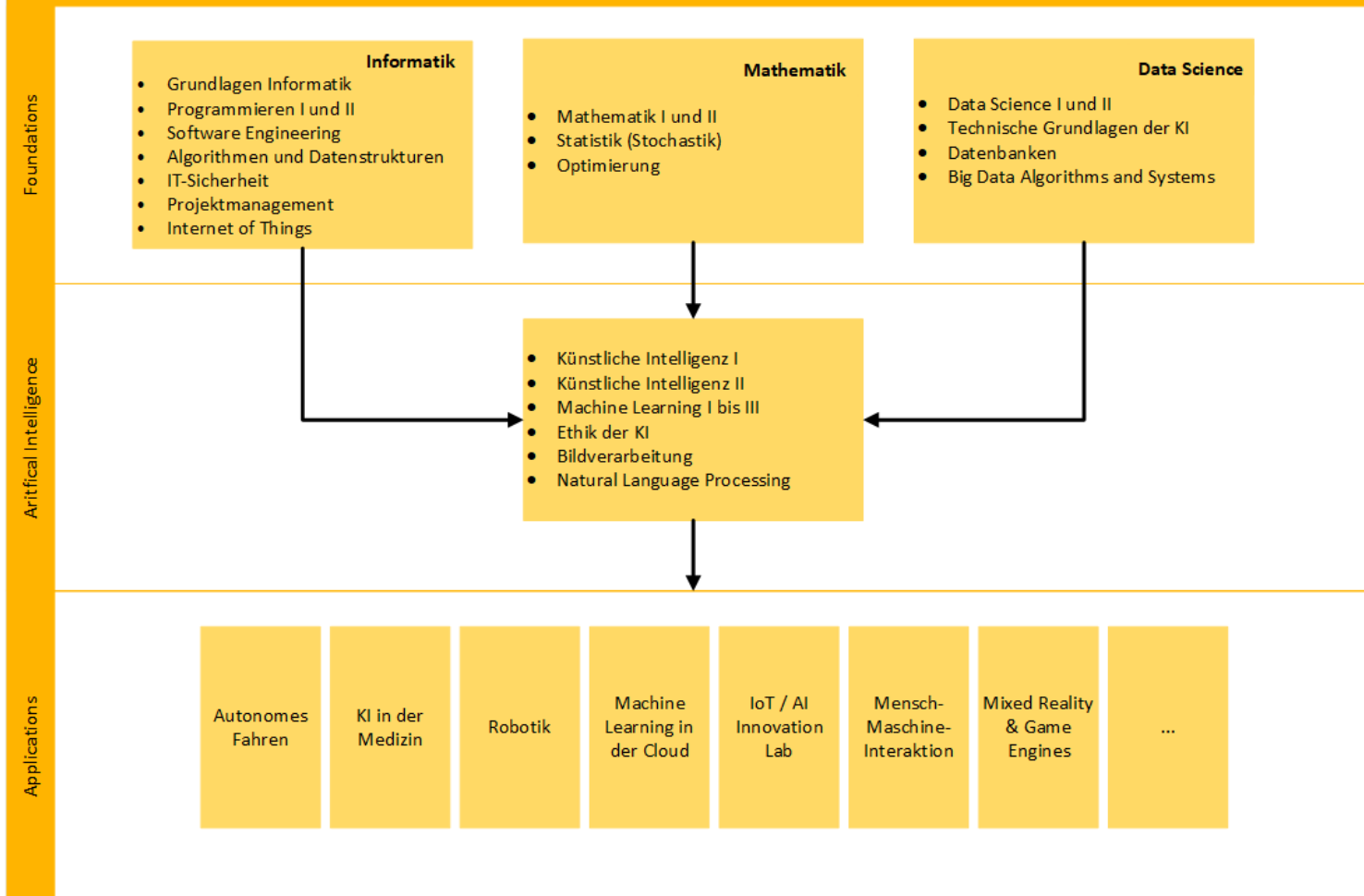
- Ausbildung von den theoretischen Grundlagen der künstlichen Intelligenz aus der Mathematik und Informatik bis zu aktuellen Anwendungen in der Industrie
- über das AI Innovation Lab erhält man weitere Anknüpfungspunkte an die regionale Industrie
  - mit Unternehmen an KI-bezogenen Projekten arbeiten und dabei lernen, worauf es in der Praxis im Hinblick auf künstliche Intelligenz wirklich ankommt





# Künstliche Intelligenz an der Hochschule Landshut

## Aufbau Bachelorstudiengang Künstliche Intelligenz



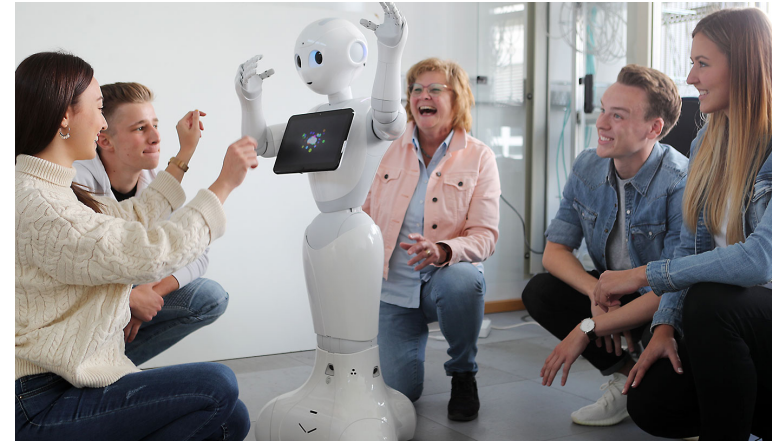
# Studienverlaufsplan

Semester	Modul	Modul	Modul	Modul	Modul	Modul	ECTS
1	Programmieren I	Künstliche Intelligenz I	Mathematik I	Grundlagen der Informatik	Data Science I		30
2	Programmieren II	Statistik (Stochastik)	Mathematik II	Software Engineering	Data Science II	Technische Grundlagen der KI	30
3	Bildverarbeitung	IT-Sicherheit	Datenbanken	Ethik der KI	Optimierung	Machine Learning I	30
4	Algorithmen und Datenstrukturen	IoT	Natural Language Processing	Machine Learning II	Künstliche Intelligenz II	Studium Generale	30
5	Praxissemester			Praxisseminar	Studium Generale	Projektmanagement	30
6	Big Data Algorithms and Systems	praxisorientiertes Studienprojekt	Machine Learning III	WPFM	WPFM	WPFM	30
7	Bachelor-Arbeit		Seminar	WPFM	WPFM	WPFM	30
							210



# Zahlreiche Wahlmöglichkeiten für Vertiefungsrichtungen

- Autonome Fahrzeuge
- IoT / AI Innovation Lab
- Robotik
- Machine Learning in der Cloud
- Mixed Reality & Game Engines
- Reinforcement Learning
- Biomedizintechnische Projektarbeit
- Mensch-Maschine-Interaktion
- ...



# Arbeitsmöglichkeiten für Absolventinnen und Absolventen

- AI Engineer
- Machine Learning Engineer
- Data Scientist
- Computer Vision Engineer
- Natural Language Processing Specialist
- Autonomous Driving Engineer
- und viele weitere interessante Optionen





Hochschule Landshut  
Am Lurzenhof 1  
84036 Landshut

Kontakt: Prof. Dr. Eduard Kromer

Tel. +49 (0)871 – 506 0  
Fax +49 (0)871 – 506 506  
[info@haw-landshut.de](mailto:info@haw-landshut.de)  
[www.haw-landshut.de](http://www.haw-landshut.de)