

# DIVERSITÄT.IMPULS

## Planspiele & Learning Cells



# DIVERSITÄT.IMPULS – Phase 1: 2014-2018



<p><b>Teilprojekt VI:</b> E-Learning für eine moderne akademische Bildung</p>	<ul style="list-style-type: none"> <li>- Beratungs- und Betreuungsangebot zur Verbesserung der Bildungschancen von Menschen mit Migrationshintergrund</li> <li>- Angebot an Aufbaustudiengängen inkl. eines berufs begleitenden Bachelorstudiums für Weiterbildungsabsolventen der Kammern und Sparkassenakademie</li> <li>- Angebot an Beratungsleistungen zur Verbesserung der Bildungswege nach Abbruch eines Studiums</li> <li>- Angebot eines interdisziplinären Masterstudienganges „Werteorientiertes Produktionsmanagement“</li> <li>- E-Tutoring Ausbildungskonzept und neue bedarfsgerechte Lernformen für alle Diversitätsfelder</li> </ul>
---	--

## DIVERSITÄT.IMPULS – Phase 2: 2018-2020

### Diversitätsfeld 1

Verbesserung akademischer Weiterbildungsmöglichkeiten für junge benachteiligte Menschen

**Teilprojekt 1:**

Vorbereitung und Begleitung junger, hinsichtlich ihrer Bildungschancen benachteiligter Menschen, u. a. mit Migrationshintergrund

### Diversitätsfeld 2

Verbesserung der Durchlässigkeit zwischen beruflicher und akademischer Bildung

**Teilprojekt 2.1:**

Evaluation der Studienangebote – Zertifikate – Standardisierung der Anrechnung – Technischer Bachelor berufsbegleitend

**Teilprojekt 2.2:**

Optimierung zentraler Prozesse der Weiterbildung

### Diversitätsfeld 3

Fachkräftesicherung durch Beteiligung der regionalen Industrie an der Entwicklung akademischer Weiterbildungsangebote

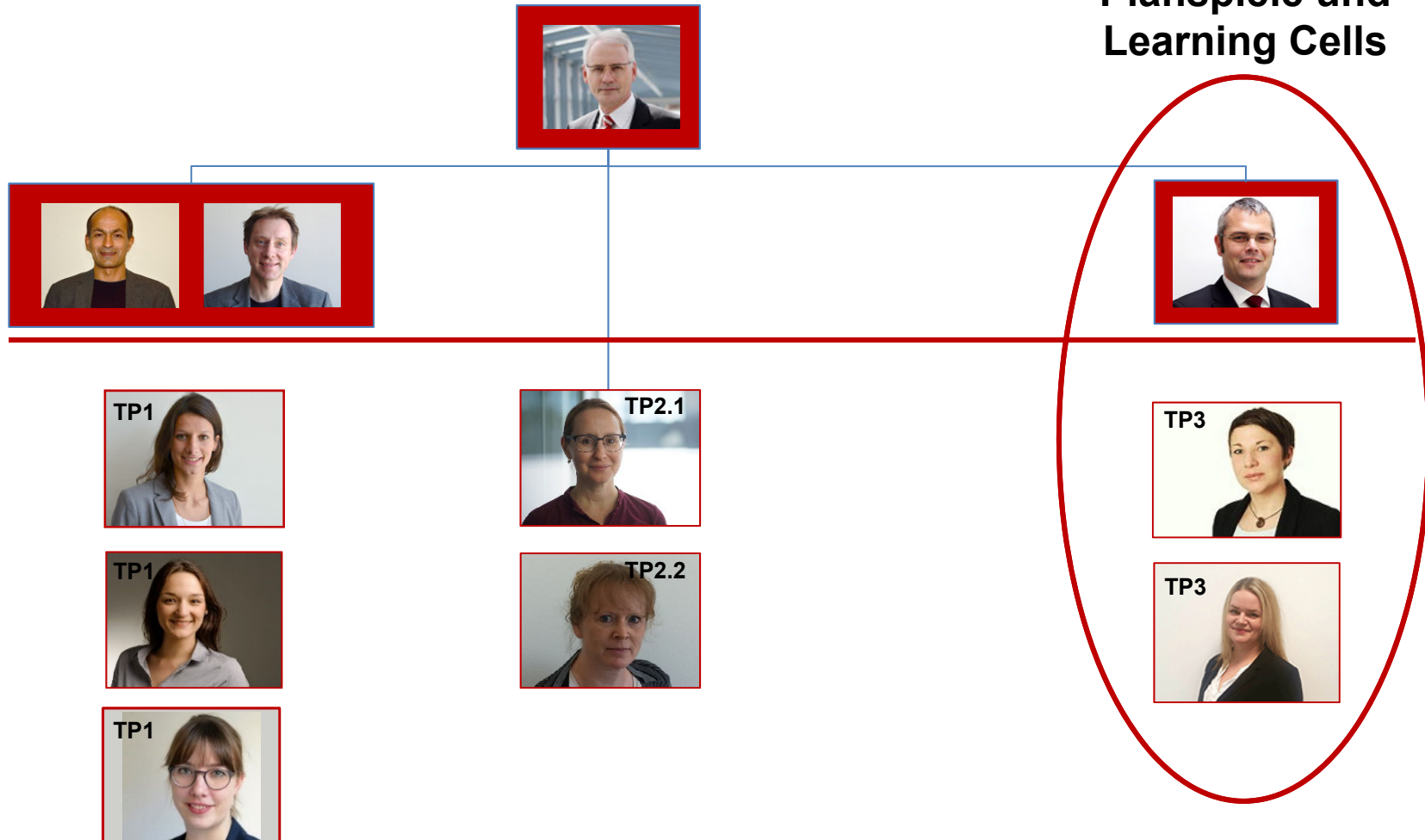
**Teilprojekt 3:**

Evaluierung der Planspiele und Learning Cells als didaktische Instrumente im Umfeld einer Lernfabrik

# DIVERSITÄT.IMPULS – Organigramm

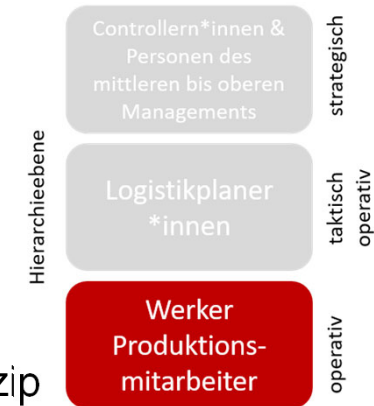
## Planspiele und Learning Cells

Projektmitarbeiterinnen



# PLANSPIELE – Lean Vorfertigung

- Dauer: 4 Stunden
- ideale Teilnehmerzahl: 7-8 Personen
- Lerninhalte:
  - Was ist Lean
  - Die sieben Arten von Verschwendung (MUDA)
  - Arbeitsplatzoptimierung: 5S
  - Rüstzeitoptimierung: SMED, Chirurgen-Krankenschwester-Prinzip

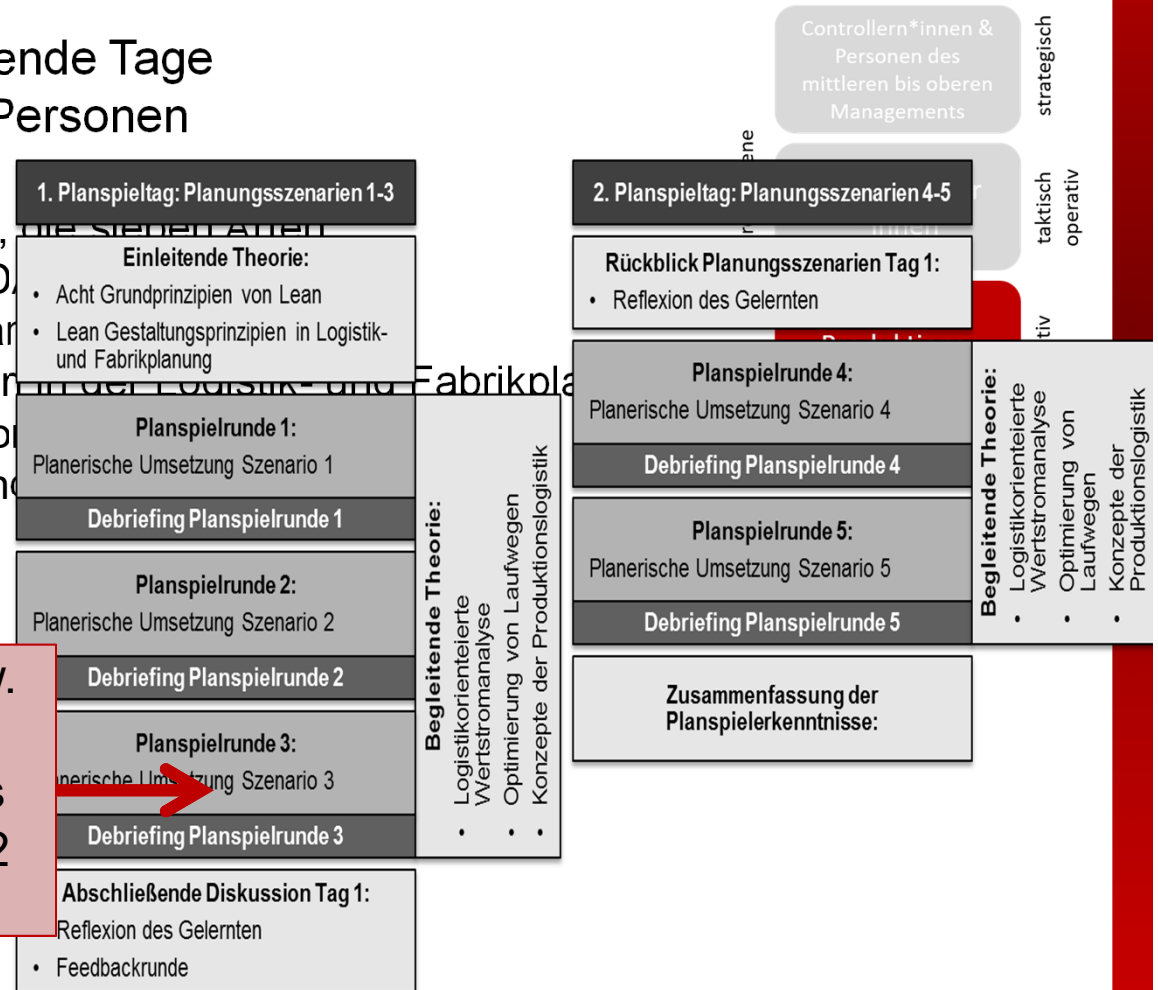


<p><b>Einleitende Theorie:</b></p> <ul style="list-style-type: none"> <li>• Was ist Lean Management?</li> <li>• Wertschöpfung vs. Verschwendung</li> <li>• Verschwendungsarten</li> </ul>	<p><b>Theorie:</b></p> <ul style="list-style-type: none"> <li>• 5S</li> <li>• SMED: Internes vs. externes Rüsten</li> <li>• Chirurg-Krankenschwester-Prinzip</li> </ul>	<p><b>Theorie:</b></p> <ul style="list-style-type: none"> <li>• SMED: Internes Rüsten verbessern</li> </ul>
<p><b>Planspielrunde 1:</b> Mehrmaschinenbedienung ohne Vorrüster.</p>	<p><b>Planspielrunde 2:</b> Mehrfachmaschinenbedienung mit Vorrüster.</p>	<p><b>Planspielrunde 3:</b> Ablauf mit verkürzter interner Rüstzeit</p>
<p><b>Debriefing Planspielrunde 1</b></p>	<p><b>Debriefing Planspielrunde 2</b></p>	<p><b>Debriefing Planspielrunde 3</b></p>
		<p><b>Ausblick Theorie:</b></p> <ul style="list-style-type: none"> <li>• Weitere Verkürzung interne Rüstzeit</li> <li>• Nutzen der Verbesserungen</li> </ul>



# PLANSPIELE – Lean Logistics

- Dauer: 1,5 aufeinander folgende Tage
- Ideale Teilnehmerzahl: 5-8 Personen
- Lerninhalte
  - Grundlagen: Was ist Lean, die 8 Grundprinzipien von Lean, von Verschwendung (MUDA)
  - 8 Grundprinzipien von Lean
  - Lean-Gestaltungsprinzipien in Logistik- und Fabrikplanung
  - Logistikorientierte Wertstromanalyse
  - Kommissionierstrategien und

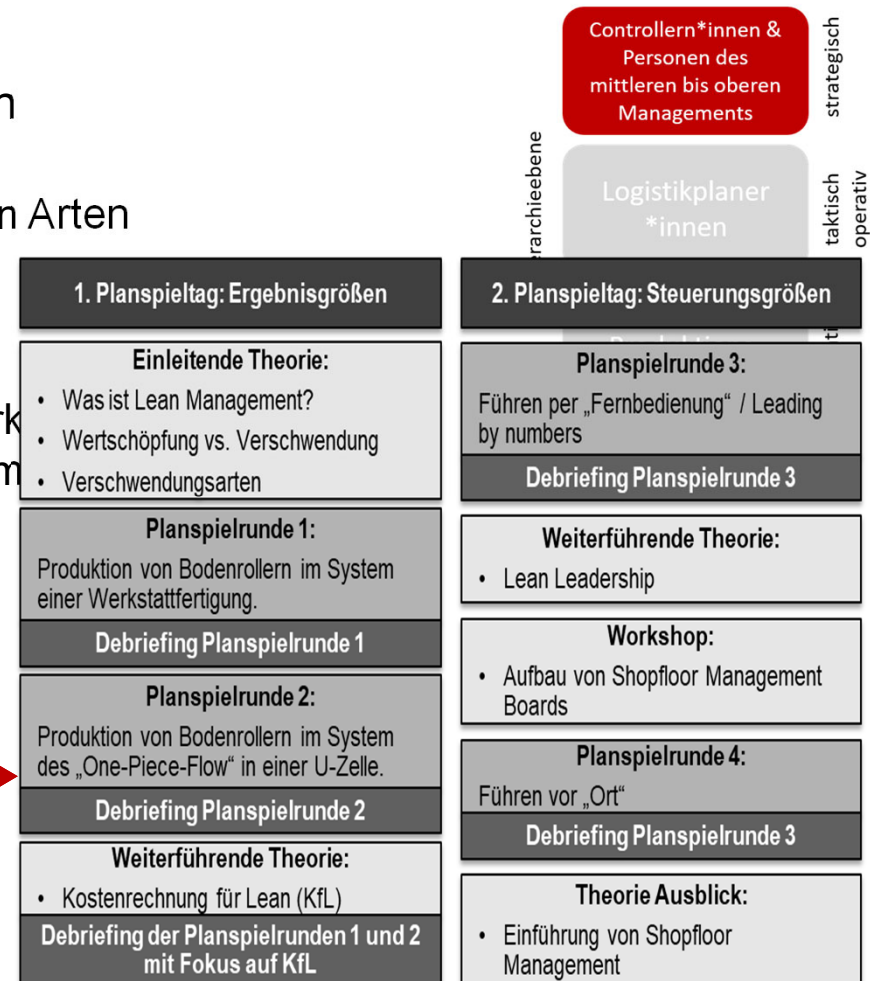


Hast du diese in Querformat bzw. bearbeitbare Version?  
Analog zu Vorfertigung von links nach rechts laufend, Tag 1 und 2 untereinander?

# PLANSPIELE – Lean Leadership

- Dauer: 2 aufeinander folgende Tage
- ideale Teilnehmerzahl: 8-12 Personen
- Lerninhalte
  - Grundlagen: Was ist Lean, die sieben Arten von Verschwendung (MUDA)
  - Kostenrechnung für Lean (KfL)
  - Lean Leadership / Führen vor Ort
  - Shopfloor Management Boards (Workboards)
  - Einführung eines Shopfloor Managements

Hast du diese in Querformat bzw. bearbeitbare Version?  
Analog zu Vorfertigung von links nach rechts laufend, Tag 1 und 2 untereinander?



## LEARNING CELLS

- 21 Reelle und virtuelle Learning Cells zum Selbststudium
- Umgang mit den Learning Cells:
  1. Verbinden mit dem WLAN „Leithalle“
  2. (Eingeben der ID 10.223.48.10 in den Browser
  3. Anklicken des Buttons „Code“)
  4. Abscannen des QR-Codes der jeweiligen Learning Cell oder manuelle Eingabe des Codes in das Textfeld
  5. Auswahl der relevanten Lerninhalte

