



Sparkasse

Niederbayern-Mitte

# **Regenerative Energieversorgung- Fördermöglichkeiten nutzen**

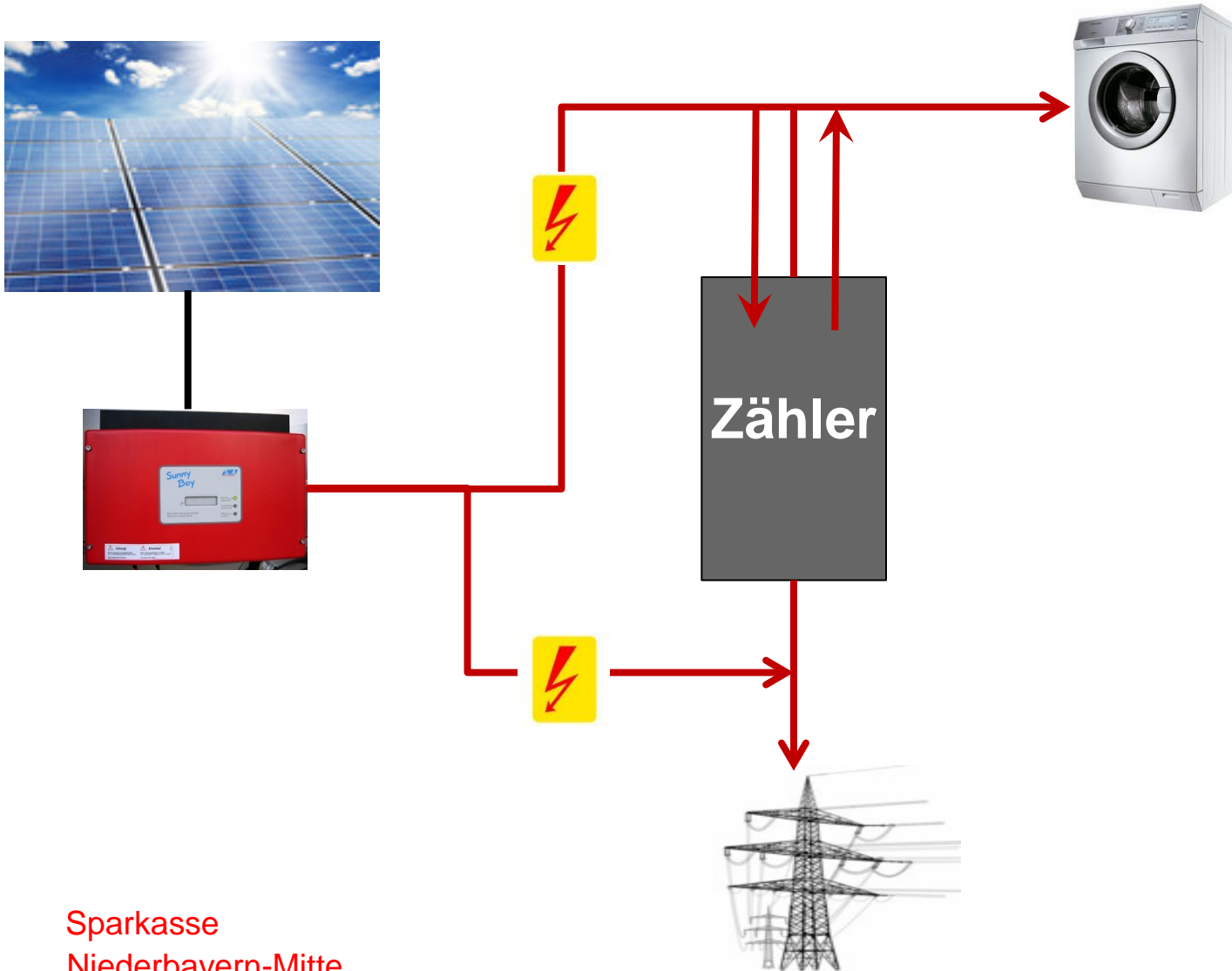
**Ein Überblick über das Förderprogramm  
Regenerative Energien Premium**

# Unsere Energieberater



Sparkasse  
Niederbayern-Mitte

# Was ist Eigenverbrauch?

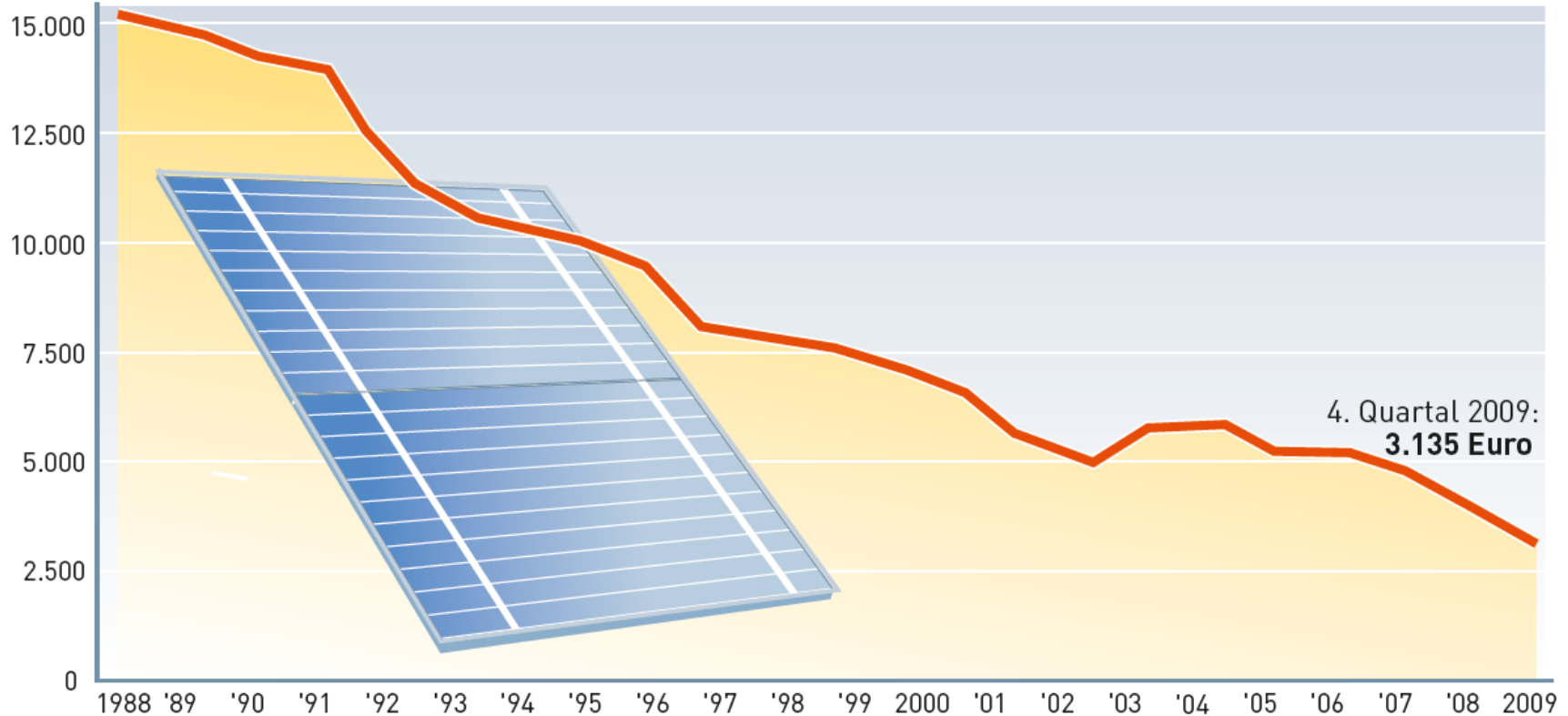


# Rückblick Gestehungskosten Solarstrom

## Was kostet(e) eine kWh PV-Strom ?

### Kostenentwicklung der Photovoltaik

Durchschnittspreise in Deutschland in Euro pro Kilowatt (peak)



Quellen: Deutsche Gesellschaft für Sonnenenergie, Bundesverband Solarwirtschaft; Stand: 06/10

www.unendlich-viel-energie.de



# Was kostet mich die Erzeugung von einer kWh PV-Strom ?

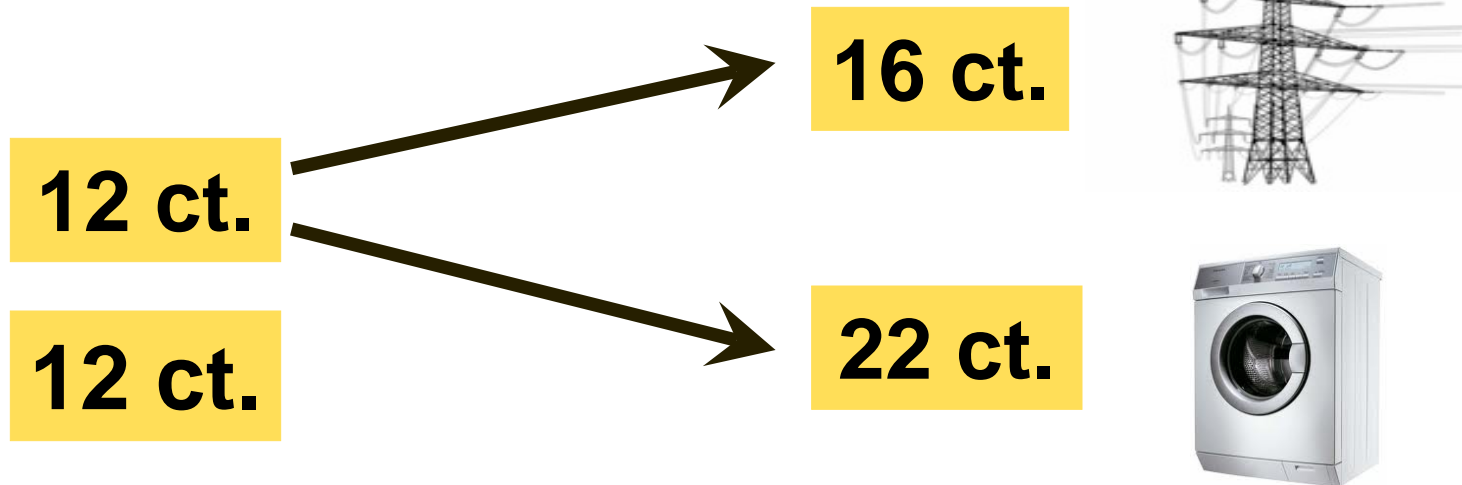
## Annahmen

- Anlage 10 kWp/
- 950 kWh/kWp und Jahr
- Anschaffungspreis 1.500,- €/kWp
- Kapitalkosten
- Wechselrichtertausch
- Kalkulationszeitraum 20 Jahre
-

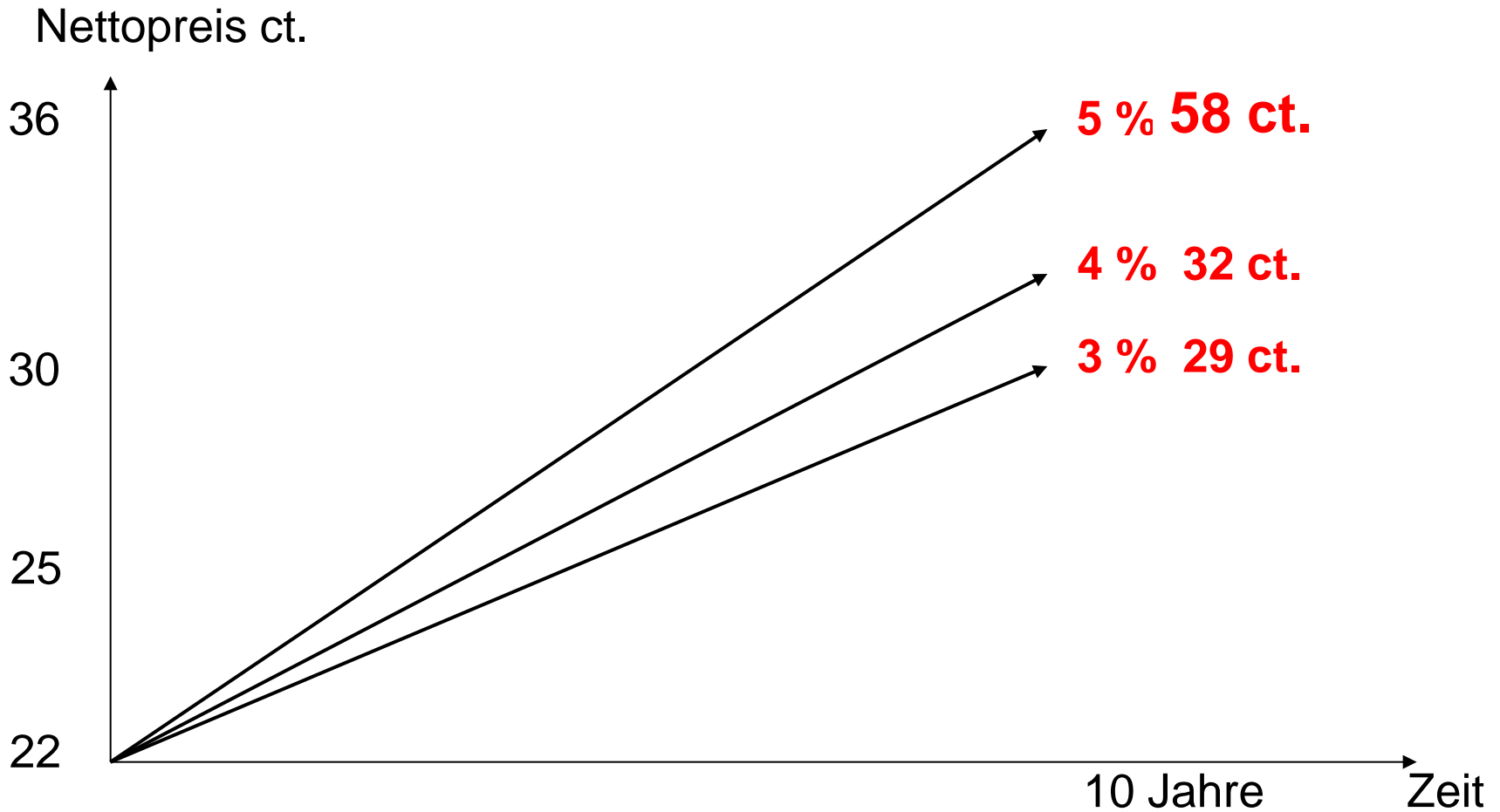
## Gestehungskosten Solarstrom

**Was kostet mich die Erzeugung  
von 1 kWh PV-Strom ?**

**Berechnung/Ergebnis:**



# Was macht der Strompreis?

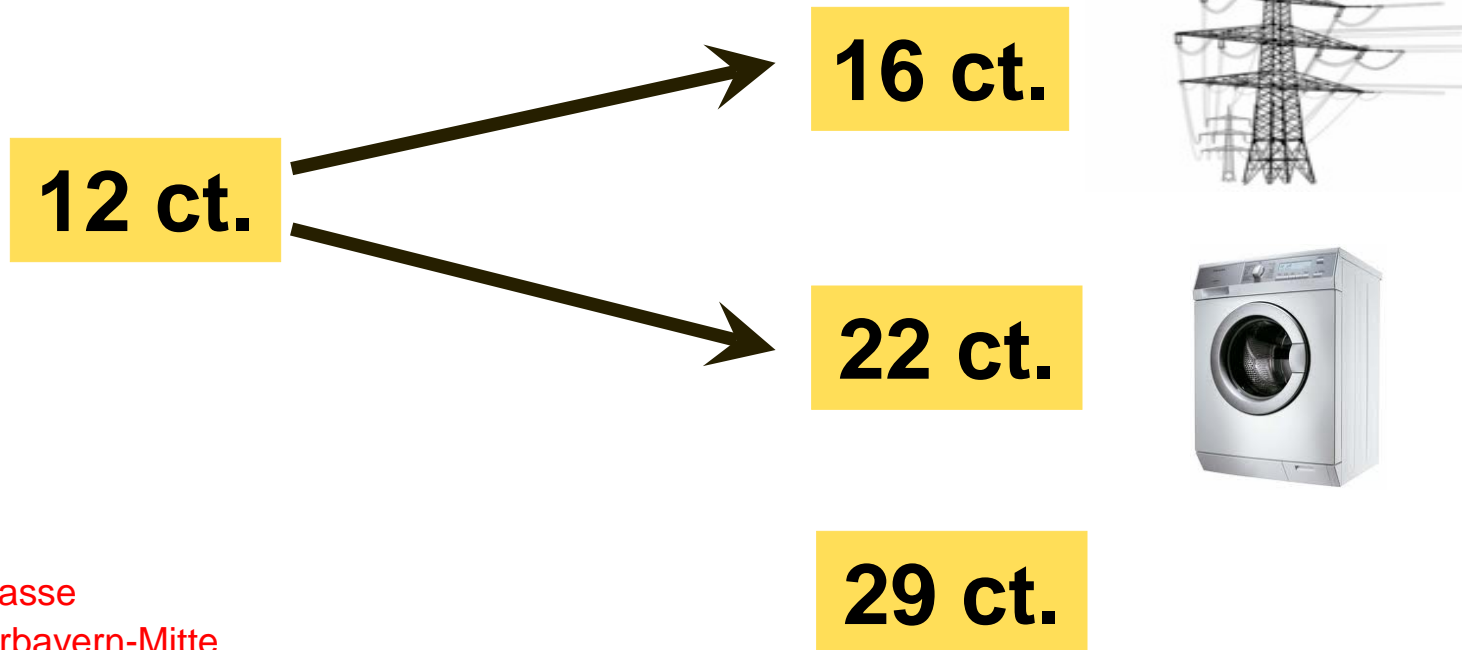


Sparkasse  
Niederbayern-Mitte

## Gestehungskosten Solarstrom

# Was kostet mich die Erzeugung von 1 kWh PV-Strom ?

### Berechnung/Ergebnis:





# Eigenverbrauch

Auch bei alten Anlagen?

## Eigenstromvergütung 2009 - 2012

Umstellung rückwirkend möglich (Trafo!)

### Beispielrechnung Anlage Juli 2010

	Volleinspeisung	Eigenverbrauchsvergütung
Einspeiseverg/kWh:	34,05 ct.	17,67 ct.
Bezugskosten/kWh:		22,00 ct.
	34,05 ct.	39,67 ct.

**Vorteil/kWh: 5,62 ct.**

**Vorteil in 10 Jahren bei  
2 % Inflationsrate:  
10,62 ct.**

# Wann lohnt sich Eigenverbrauch

- Strombedarf während des Tages →
- Optimierung durch Verhaltensänderungen
- Besonders geeignet: Landwirte, Gewerbebetriebe
- Ost/West Ausrichtung PV-Anlage

**Aus Nachtstrom  
wird Solarstrom**

## Steuerliche Relevanzen

- Umsatzsteuer
- Einkommenssteuer

## Eigenverbrauch = unentgeltliche Wertabgabe

→ unterliegt der Umsatzsteuer (Gestehungskosten)

→ unterliegt der Einkommenssteuer

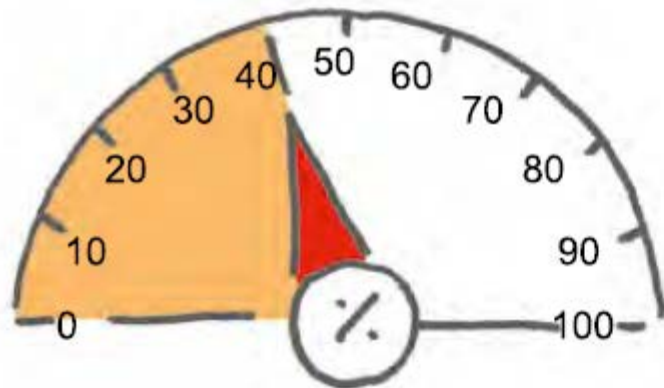
**Fragen Sie Ihren  
Steuerberater**

## Fazit

- Eigenverbrauch lohnt sich
- Eigenverbrauch schützt vor Preissteigerung
- Eigenverbrauch macht Sie ein Stück unabhängiger
- Damit Sie die Strompreissteigerung nur ein lächeln kostet

Zu mehr Unabhängigkeit

# Wie hoch ist Ihre persönliche Unabhängigkeitsquote?

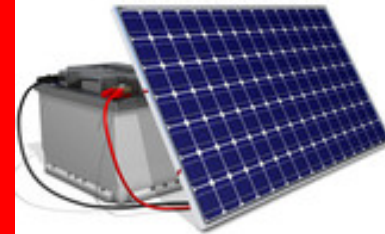


Unabhängigkeitsquote einer Photovoltaikanlage  
ohne Sonnenstrom-Speicher

*bis zu 40%*

# KfW

## Erneuerbare Energien „Speicher“

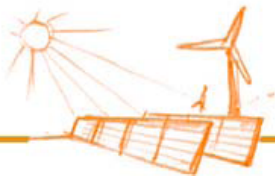


Gültig ab 01.05.2013

## Merkblatt

### Erneuerbare Energien

(Stand der Produktinformation: 01.02.2013)



KfW-Programm  
Erneuerbare Energien "Speicher"

## Wer:

- **Natürliche Personen**
- **Private Unternehmen der gewerblichen Wirtschaft**
- **Unternehmen (kommunal, gemeinnützig, etc.)**
- **Landwirte**
- **Freiberuflich Tätige**

**Keine Kommunen**

## Was: *Batteriespeichersysteme*

- Neuerrichtung PV-Anlage + Batteriespeicher
- Batteriespeicher Nachrüstung (1.1.2013)

## Wieviel:

- Tilgungszuschuss **30 %** (Speicher)

**Der Weg zum Zuschuss führt  
nur über das Darlehen!**



# Technische Anforderungen

- Dauerhafte Maximaleinspeisung 60 % der PV-Anlage
- Schnittstelle Wechselrichter zur Fernparametrierung
- Offenlegung Schnittstellen Batteriemanagement
- Zeitwertersatzgarantie 7 Jahre (Garantie/Versicherung)
- Netzanschlussrichtlinien für Batteriespeicher
- Bestätigung durch Fachkraft

# Konditionen

- Laufzeit max. 20 Jahre - tilgungsfreie Anlaufjahre
- Zinsbindung max. 10 Jahre
- 100% Auszahlung
- Kein Eigenkapital - Vollfinanzierung möglich **(Netto!)**
- Keine Annuität sondern Quartalsraten **(Anfangsbelastung!)**
- Keine Sondertilgung

**Hausbanksystem → Ansprechpartner Sparkasse**

**Antragstellung vor Vorhabensbeginn**

**Verwendungsnachweis**

- **Rechnung**
- **Herstellereklärung**
- **Inbetriebnahmeprotokoll**

**Vielen Dank für  
Ihre Aufmerksamkeit.**

**Für Fragen stehe ich Ihnen später gerne noch zur Verfügung.**