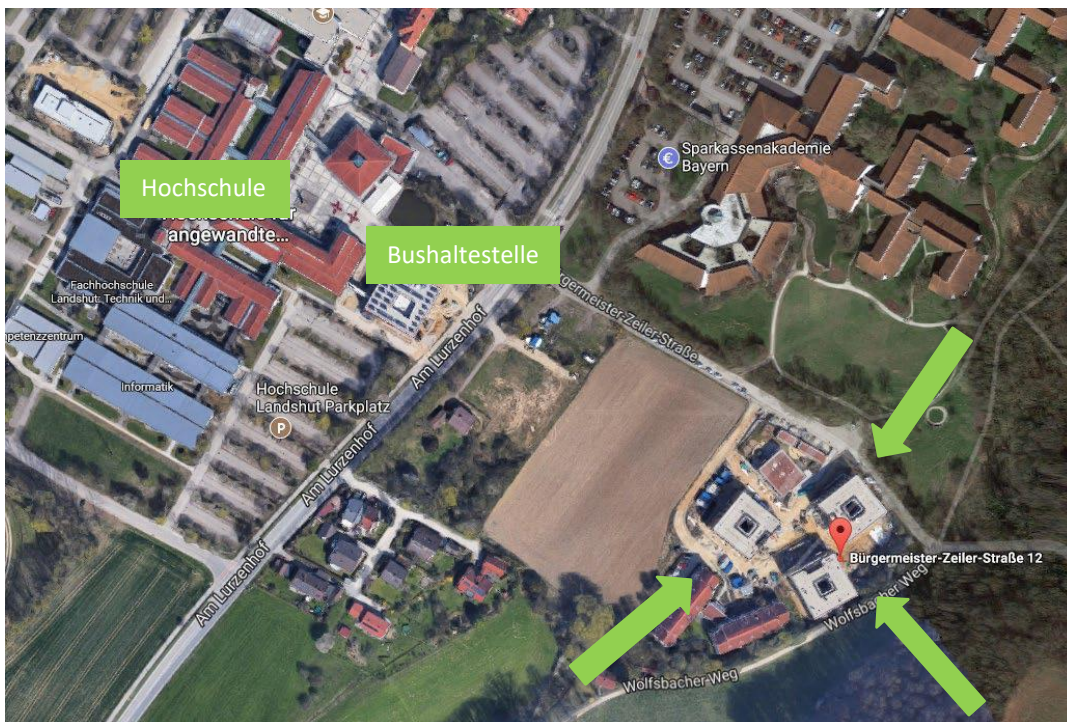


## INFORMATIONEN ÜBER WOHNMÖGLICHKEITEN IN CAMPUSNÄHE

Hier in Landshut stehen Ihnen viele Mietmöglichkeiten zur Auswahl. Wir empfehlen und unterstützen Sie jedoch bei den folgenden drei Optionen:

### OPTION 1: BÜRGERMEISTER-ZEILER-STRASSE 8-12:

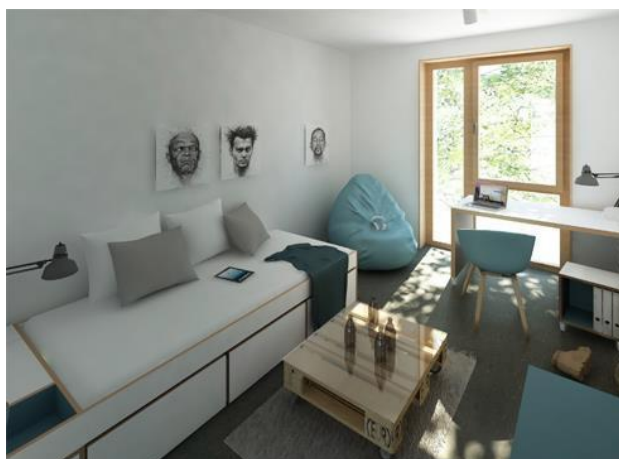
Aufgrund der steigenden Studierendenanzahl gibt es ein neues Wohnheim (Erstvermietung im Oktober 2017) direkt gegenüber und neben dem alten Wohnheim in der Bürgermeister-Zeiler-Straße 14-16 (siehe Option 3). Das neue Wohnheim besteht aus drei einzelnen Gebäuden, die jeweils mit einer anderen Farbe gekennzeichnet sind, also dem blauen, gelben und grünen Haus. Dort können insgesamt 210 Studenten/ Studentinnen unterkommen. Das neue Wohnheim bietet sowohl Einzelzimmer mit eigenem Badezimmer (eigene Toilette und Dusche) und eigener Küche (Typ 1), als auch Doppelzimmer mit Gemeinschaftsbadezimmer und –küche (Typ 2). Dieses Wohnheim ist die beste Option, wenn Sie die Nähe zur Hochschule bevorzugen. Die Bushaltestelle „Am Lurzenhof: Hochschule“ ist nur zwei Gehminuten entfernt und liegt direkt vor der Hochschule. Von dort fahren regelmäßig Busse in die Stadt. Die Einzelzimmer sind ausgestattet mit Bett, Schreibtisch, Stuhl, Schrank, Minikühlschrank und Herd mit zwei Kochplatten (groß und klein). Die Einzelzimmer haben keinen Backofen! Alle Zimmer bieten kostenlosen Internetzugang über WLAN.



*In der rechten unteren Ecke sehen Sie die drei Wohnanlagen des Studentenwerks. Sie liegen neben dem alten Wohnheim und das Campusgelände ist zu Fuß zu erreichen.*

#### Monatliche Mietpreise

|        |              |               |
|--------|--------------|---------------|
| Typ 1: | Einzelzimmer | EUR 302 - 305 |
| Typ 2: | Doppelzimmer | EUR 344 - 360 |





## OPTION 2: RITTER-VON-SCHOCH-STRASSE 8:

Die zweite Option ist das Studentenwohnheim in der "Ritter-von-Schoch-Straße 8". Dieses Studentenwohnheim ist ziemlich neu (fertiggestellt im Oktober 2015) und ein idealer Aufenthaltsort. Es liegt nur einen Block von der Bushaltestelle "Alte Kaserne" entfernt, REWE und LIDL (beide Lebensmittelgeschäfte), DM (Drogeriemarkt), eine Apotheke, eine Eisdielen, Nagelstudio, Restaurants sind nur einen Steinwurf entfernt. Die Zimmer sind Einzelzimmer (Typ 1), 2-Personen-Gemeinschaftsküche (Typ 2) oder 6-Personen-Gemeinschaftsküche (Typ 3). Alle Zimmer haben einen eigenen Waschraum. Wenn Sie sich für dieses Wohnheim entscheiden, werden wir Sie in einem Einzelzimmer unterbringen, wenn Sie in einem anderen Zimmertyp untergebracht werden möchten, müssen Sie sich vorher mit dem International Office in Verbindung setzen. Die Einzelzimmer sind mit Bett, Schreibtisch, Stuhl, Schrank, Minikühlschrank und Herd mit zwei Kochplatten (klein und groß) ausgestattet. Die Einzelzimmer haben keinen Backofen! Alle Zimmer bieten kostenlosen Internetzugang über WLAN.

Der rote Pfeil markiert den Standort des neuen Studentenwohnheims an der "Ritter-von-Schoch-Straße" und oben rechts ist die Hochschule zu sehen.



Die Bilder oben zeigen wieder das Wohnheim und die Lage der nächsten Bushaltestelle. Von dort ist es nur eine kurze Busfahrt zur Hochschule. Die Studenten/-innen können die Busse kostenlos benutzen (Studentenausweis).

| Monatliche Mietpreise |                         |               |
|-----------------------|-------------------------|---------------|
| Typ 1:                | Einzelzimmer            | EUR 285 – 289 |
| Typ 2:                | 2-P, Gemeinschaftsküche | EUR 288 – 293 |
| Typ 3:                | 6-P, Gemeinschaftsküche | EUR 303 - 306 |



### OPTION 3 – BÜRGERMEISTER-ZEILER-STRASSE 14 – 16 (II. BA):

Die dritte Option ist das Studentenwohnheim in der "Bürgermeister-Zeiler-Straße 14-16". Dieses Wohnheim liegt direkt gegenüber der Universität, etwa 2 Gehminuten vom Hochschulgelände und der Bushaltestelle "Am Lurzenhof: Hochschule" entfernt. Es ist älter und abgelegener als das andere Wohnheim der Bürgermeister-Zeiler-Straße, hat aber den Vorteil, dass es in der Nähe der Hochschule liegt. Es teilen sich bis zu 6 Personen eine Küche, abhängig von der genauen Lage des Zimmers. Die Zimmer sind mit Bett, Schreibtisch, Stuhl, Schrank und eigenem Badezimmer ausgestattet. Alle Zimmer bieten kostenlosen Internetzugang über WLAN. Dieses Wohnheim hat mehr einen familiären Charakter und ist eine gute Option, wenn Sie gerne mehr sozialen Kontakt wünschen und vielleicht auch mit anderen Wohnheimbewohnern kochen möchten.

| Monatliche Mietpreise |                                  |               |
|-----------------------|----------------------------------|---------------|
| Typ 1:                | Einzelzimmer, Gemeinschaftsküche | EUR 218 - 226 |

Die blauen Pfeile markieren die Lage des Wohnheims und man sieht, dass die Hochschule Landshut nur ein Katzensprung entfernt ist:



Einige allgemeine Bemerkungen: alle Studierenden, die in einem der drei Wohnheime wohnen, müssen eine Kautions von EUR 260,00 im Voraus hinterlegen, die nach ihrem Aufenthalt zurückerstattet wird. Das Bettzeug (Kissen und Decke) sowie die Bettwäsche (Set aus Laken und Kopfkissenbezug) werden vom Studentenwerk (Eigentümer der Wohnheime) zur Verfügung gestellt, müssen aber alle nach dem Aufenthalt frisch gereinigt zurückgegeben werden (nur chemische Reinigung).

Für weitere Informationen wenden Sie sich bitte an Carola Windecker (Kontaktdaten siehe unten).

Hochschule Landshut | University of Applied Sciences

Carola Windecker

International Office

E-Mail: [carola.windecker@haw-landshut.de](mailto:carola.windecker@haw-landshut.de)

Telefon: +49 871 506 188

Welcome Service / Koordination Short Programs/ Delegationen