

Anleitung für den Umzug eines Citavi-Projektes mit Anhängen und Wissens-elementen nach Zotero

- Das beste Format für den Import von Datensätzen aus Citavi in Zotero ist Citavi XML. Dieses Format importiert die bibliographischen Metadaten sowie Zitate, Aufgaben, Anhänge usw.
- Ab Zotero 6 kann Zotero auch PDF-Anmerkungen importieren.
Achtung: Zotero hat andere (wenigere) Möglichkeiten der Organisation als Citavi, es ist also keine eins-zu-eins-Übertragung möglich!
- Zotero kann Dateien importieren, die aus Citavi 5 und Citavi 6 exportiert wurden.



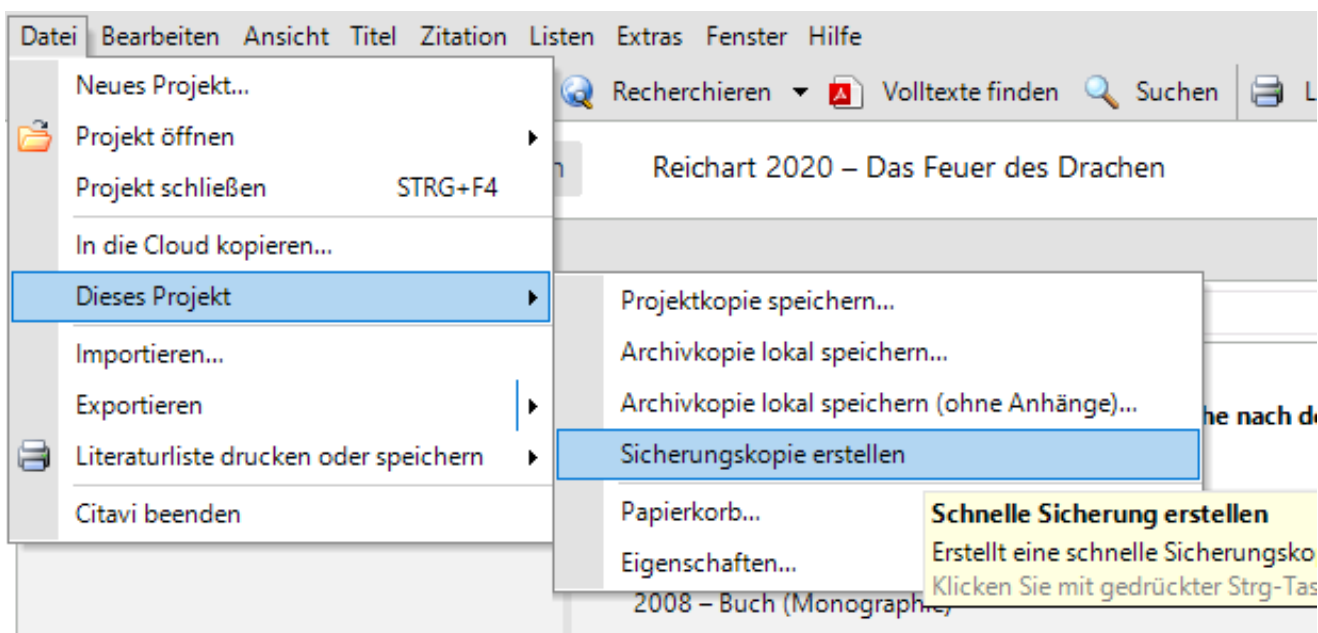
Falls Ihr Projekt ein **Cloud-Projekt** ist, müssen Sie als Vorbereitung für den Export eine **lokale Kopie** davon erstellen:

- Klicken Sie in Citavi auf Datei → Dieses Projekt → Projektkopie speichern...
- Klicken Sie im folgenden Dialog auf Lokale Projektkopie erstellen, geben Sie einen aussagekräftigen Namen (z.B. myproject_local) in das Feld Projektname ein und klicken Sie auf Weiter.
- Klicken Sie im nächsten Dialog auf Cloud-Projekt beibehalten und klicken Sie auf Weiter.
- Sobald die lokale Kopie fertig ist, wird das lokale Projekt in einem neuen Citavi-Fenster geöffnet. Fahren Sie von dort aus mit der folgenden Prozedur fort.

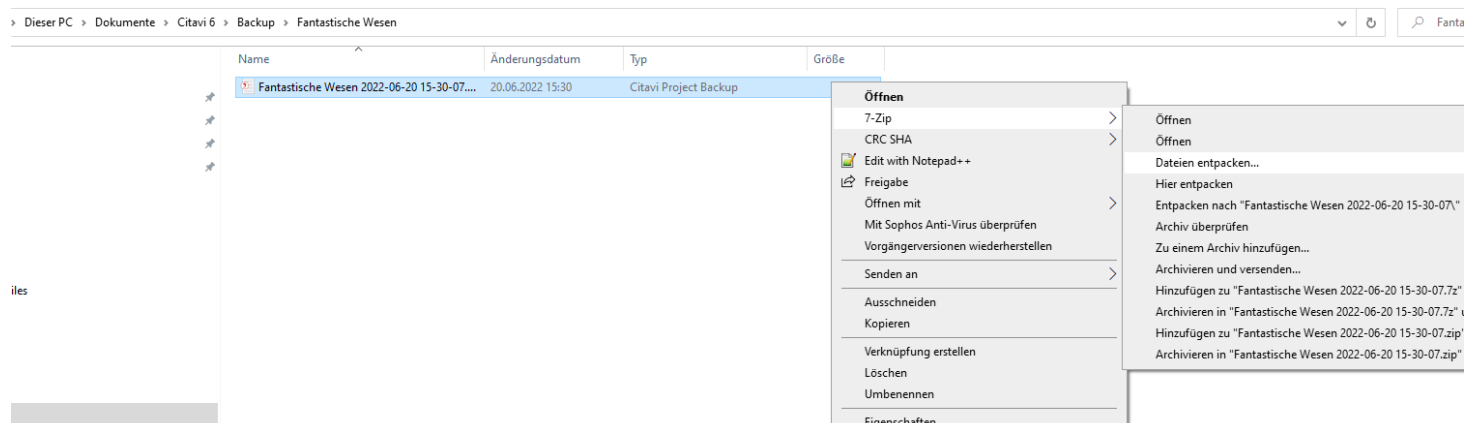


Lokales Projekt

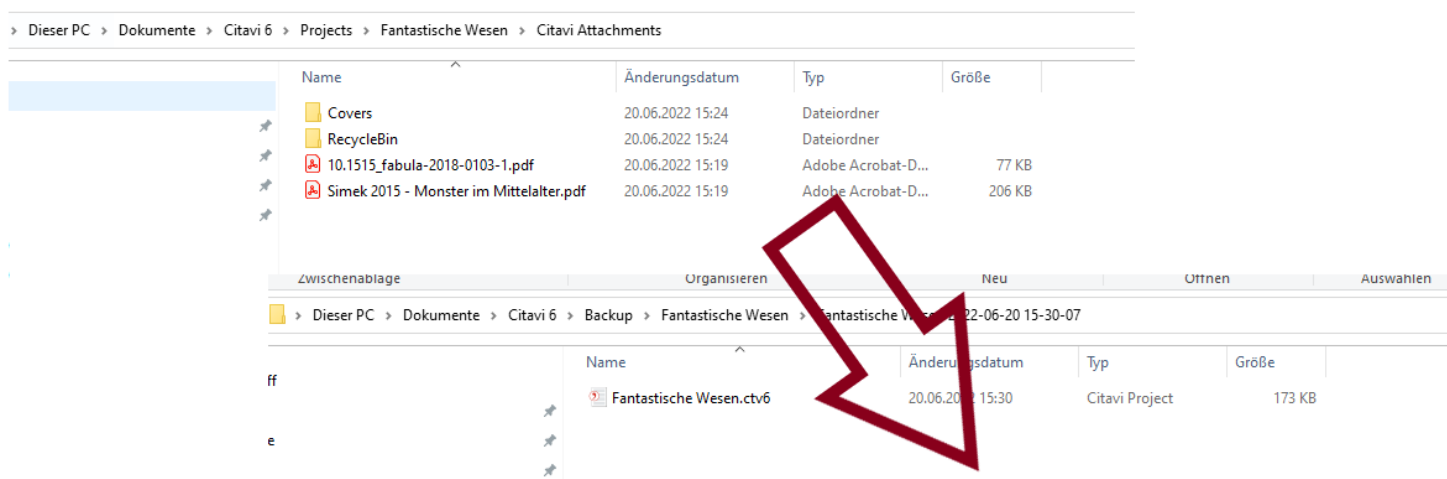
1. Klicken Sie in Citavi auf Datei → Dieses Projekt → Sicherungskopie erstellen.



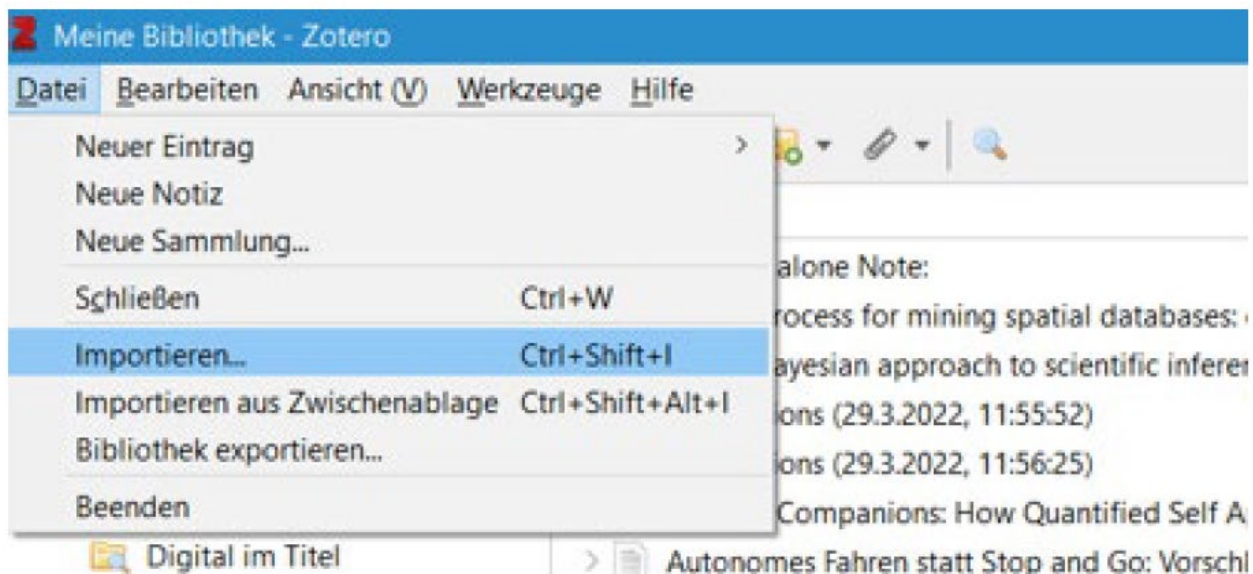
- Die Sicherungskopie wird in einer Datei mit der Dateiendung **ctv5bak** bzw. **ctv6bak** gespeichert und liegt normalerweise in Ihrem Home-Verzeichnis unter *Dokumente\Citavi 6\Backup* (d.h., folgen Sie diesem Format *C:\Benutzer\\Dokumente\Citavi 6\Backup\). Alternativ können Sie den Sicherungsordner auch unter Extras / Optionen / Ordner suchen und dort auf "Ordner mit Windows Explorer öffnen" klicken, siehe https://www.citavi.com/sub/manual5/en/101_backing_up_your_projects.html.*
- Die ctv5bak- oder ctv6bak-Datei ist eine Zip-Datei, die nicht direkt verarbeitet werden kann. Sie müssen sie zunächst entpacken und mit der entpackten Datei fortfahren.



- Um **angehängte Dateien** (z.B. PDFs) in Zotero zu importieren, müssen Sie darauf achten, dass sich diese **im selben Ordner** befinden wie die zu importierende ctv5- oder ctv6-Datei. Citavi speichert alle Anhänge im Projektordner, z. B. *C:\Benutzer\\Dokumente\Citavi 6\Projekte\\Citavi attachments*. Kopieren Sie die angehängten Dateien von dort neben die entpackte Datei



5. Importieren Sie die .ctv5- oder .ctv6-Datei in Zotero.



Von wo aus möchten Sie importieren?

