



## INGENIEURPSYCHOLOGIE (B. SC.)

### DIE HOCHSCHULE

Praxisorientiert, in kleinen Studiengruppen, bietet die Hochschule Landshut in über 30 Studiengängen Lehre und akademische Weiterbildung auf qualitativ hohem Niveau mit einer klaren Ausrichtung auf aktuelle und künftige Anforderungen des Arbeitsmarktes.

Das Team von Professoren/innen und Lehrkräften konzentriert sich in seiner Lehrtätigkeit auf die Vermittlung fachlicher und sozialer Kompetenzen, aber auch auf die Förderung individueller Stärken.

Ausgewählte Partnerschaften zu Hochschulen rund um den Globus und zu international agierenden Unternehmen ermöglichen Erfahrungen im Auslandsstudium oder -praktikum.

### BEWERBUNG

Bewerbungsunterlagen:

- Ausdruck des ausgefüllten Bewerbungsbogens
- Hochschulzugangsberechtigung
- Lebenslauf
- ggf. Ausbildungsbescheinigung
- ggf. Wehr- oder Zivildienstbescheinigung
- ggf. weitere, siehe Informationen zur Zulassung

### KONTAKT

STUDIENFACHBERATUNG  
STUDIENGANGSLEITUNG  
[sgl-ipsy@haw-landshut.de](mailto:sgl-ipsy@haw-landshut.de)

SEKRETARIAT  
Sylvia Schmiedel  
Tel. +49 (0) 871 - 506 424  
[ids@haw-landshut.de](mailto:ids@haw-landshut.de)

STUDIERENDEN-SERVICE-ZENTRUM  
[bewerbung@haw-landshut.de](mailto:bewerbung@haw-landshut.de)



**HOCHSCHULE LANDSHUT**  
Hochschule für angewandte Wissenschaften  
Am Lurzenhof 1  
84036 Landshut  
Tel. +49 (0)871 - 506 0  
Fax +49 (0)871 - 506 506  
[info@haw-landshut.de](mailto:info@haw-landshut.de)  
[www.haw-landshut.de](http://www.haw-landshut.de)



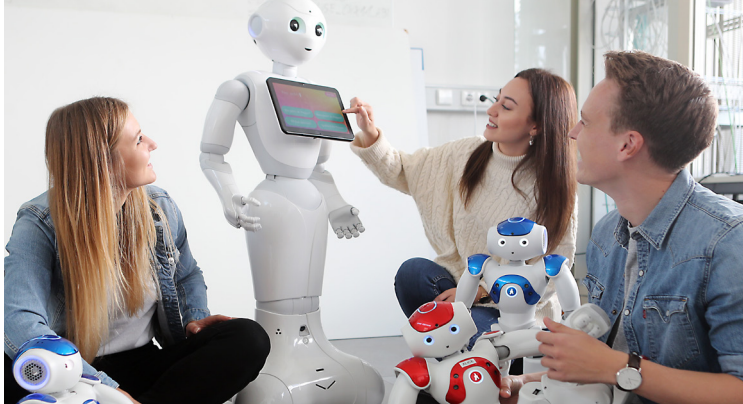
BACHELORSTUDIENGANG

FAKULTÄT  
INTERDISZIPLINÄRE STUDIEN

## STUDIENZIEL

Eine brillante Idee garantiert weder ein erfolgreiches Produkt noch eine weite Verbreitung. Hierfür sind psychologische Aspekte zentral. Diese Aspekte gilt es, frühzeitig in moderne Produktentwicklung und interdisziplinäres Projektmanagement zu integrieren.

Der Studiengang Ingenieurpsychologie stattet Studentinnen und Studenten mit den dafür notwendigen Kompetenzen aus.



### Technik nutzbar machen - intuitiv und sicher

Technische Lösungen brauchen menschliche Akzeptanz. Das gilt für Innovationen, Prozesse und Sicherheitsmechanismen.

Die Betrachtung technischer Lösungsansätze unter psychologischen Gesichtspunkten, die Schnittstelle zwischen Mensch und Technik, ist hier der Schlüssel:

- Akzeptanz von Technik (z. B. internationale Standards, generationenübergreifende technische Anwendungen)
- Nutzerfreundlichkeit (z. B. intuitive Navigation, Bedienfehler, Interaktionsdesign)
- Sicherheit (z. B. Notfallmechanismen, Assistenzsysteme in der Automobilindustrie)

### Berufliche Möglichkeiten nach Abschluss des Studiums:

- Schnittstellenfunktion in interdisziplinären/interkulturellen Projektarbeiten
- Projektmanagement
- Produktgestaltung und -entwicklung
- Beratung/Consulting, z. B. für Kommunen und Technik-Mittelstand

## STUDIENVERLAUF

Der Studiengang Ingenieurpsychologie besteht aus sechs theoretischen und einem praktischen Studiensemester.

| Sem.    | Module   |
|---------|--|
| 1. + 2. | Ingenieurmathematik I+II<br>Grundlagen der Elektrotechnik<br>Informatik I+II<br>Physik I+II<br>Elektronik und Messtechnik<br>Ethik & Akzeptanz von Technik<br>Einführung in die Ingenieurpsychologie<br>Allgem. Psychologie  |
| 3. + 4. | Konstruktion und Entwicklung<br>Regelungstechnik<br>Mikrocomputertechnik<br>Grundlagen der BWL<br>Marketing und Vertrieb<br>Projektmanagement<br>Informatik III (Robotik)<br>Statistische Methoden der Psychologie<br>Psychophysiologie<br>Ergonomische Produktgestaltung<br>Wahlpflichtmodule Sozial- und Kommunikationspsychologie / Arbeits- und Organisationspsychologie |
| 5.      | PRAXISSEMESTER<br>Studium Generale (Semester frei wählbar)   |
| 6. + 7. | Mensch-Maschine-Kommunikation<br>Menschzentrierte Gestaltung<br>Interdisziplinäres Projektmanagement<br>Fremdsprachenkompetenz & Interkulturelles Training<br>Kommunikation & Medien<br>Ingenieurpsychologie<br>Moderne Technik<br>Wahlpflichtmodule: Projektarbeit<br>BACHELORARBEIT  |

## AKADEMISCHER ABSCHLUSS

Bachelor of Science (B. Sc.)

## KERNFÄCHER

Elektrotechnik:

- Elektrotechnik
- Elektronik & Messtechnik
- Regelungstechnik
- Physik
- Moderne Technik

Informatik:

- Softwareentwicklung und Robotik
- Mensch-Maschine-Kommunikation
- Menschzentrierte Gestaltung

Psychologie:

- Allgemeine Psychologie
- Ethik & Akzeptanz von Technik
- Ingenieurpsychologie
- Statistische Methoden der Psychologie
- Psychophysiologie
- Sozial- und Kommunikationspsychologie
- Arbeits- und Organisationspsychologie
- Ergonomische Produktgestaltung

Projektmanagement:

- Interdisziplinäres Projektmanagement
- Fremdsprachenkompetenz & Interkulturelles Training

Ferner werden überfachliche Kenntnisse, Fertigkeiten und Kompetenzen erworben.

## ANFORDERUNGSPROFIL

Bewerber/innen für den Studiengang Ingenieurpsychologie sollten sich für Technik und Psychologie interessieren.

Formale Zugangsvoraussetzung für alle Bewerber/innen ist die Fachhochschulreife bzw. die fachgebundene oder allgemeine Hochschulreife. Beruflich Qualifizierte (z. B. Meister/innen) können sich unter gewissen Voraussetzungen ebenfalls um einen Studienplatz bewerben.